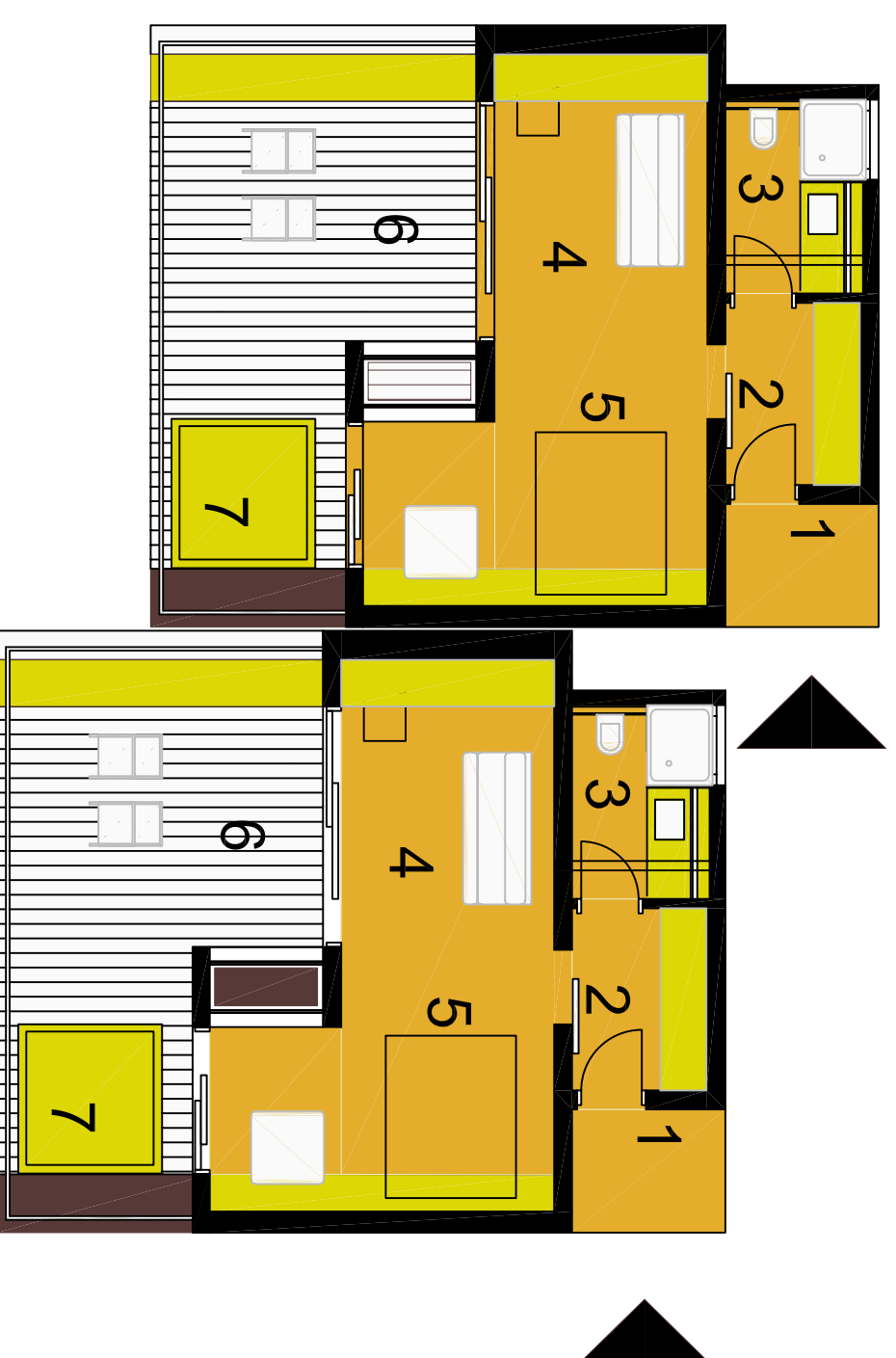
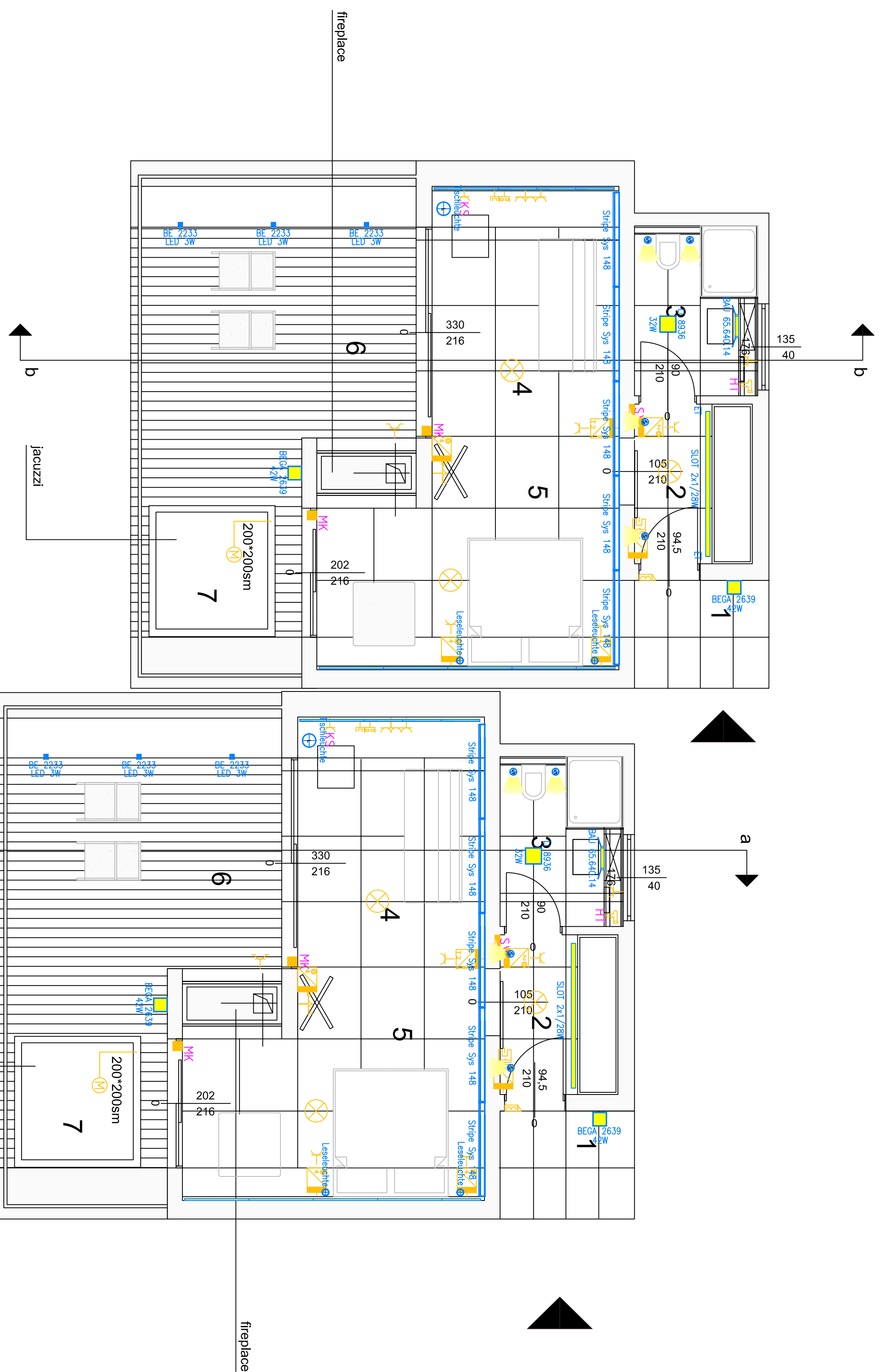


Surface treatment					
index	Premises	Total area	Flooring	Walls	Ceiling
1	Platform	3,56 sqm.	stone paving	latex	suspended ceiling, latex
2	Entrance	4,61 sqm.	stone paving	latex	suspended ceiling, latex
3	Bathroom	5,13 sqm.	stone paving	latex	suspended ceiling, latex
4	Living-room	28,33 sqm.	stone paving	latex	latex
5	Bedroom				
6	Terrace	29,91 sqm.	wooden floor		



- LEGEND:
1. Platform
  2. Entrance
  3. Bathroom
  4. Living-room
  5. Bedroom
  6. Terrace
  7. Jacuzzi



LEGENDE KNX / EIB	
Schaltgeräte	Verteilung
Schalterplatte	Verteilung
Spannungsversorgung	Zuleiter
IP-Gateway	Kalenderuhr
USB-Schnittstelle	Wanduhr
Lichtempfer	Rauchmelder
Taster zur Tischlampe	Rauchmelder 2D in Zuleiterschleife
Taster zur Tischlampe	Steckdose 2-fach
Taster zur Tischlampe	Steckdose 1-fach
Raumtemperaturregler mit Taster zur Tischlampe	Datenbox 2-fach
Rolllädensteuerung	Invertierbare BVA
Farb-Callaktor	ELA-1-Lautsprecher
DALI-Gateway	Zentrale - Wand
Unterbrechungsfähige Stromversorgung	Bedienposten Typ 1

04			
03			
02			
01			
VERS.	DATE	GEZ.	ÄNDERUNG
			GERÄT

PROJEKT  
**ENTWURF**  
 Umbau Hotelanlage "MOUNT ATHOS"  
 Grieschenland, Lettssos

HAUSTECHNIKPFLANER  
**EP: Kolar & Sohn**  
 A-3470 Kirchberg am Wechsel  
 Marktplatz 17  
 Tel. +43 2729/2381-0  
 Fax +43 2729/2381-9  
 e-mail: office@ep-kolar.at

Modell nr.:	MMI	Geräte	ELEKTROTECHNIK	Produkt/Änderung
Maßstab:	1 : 50	Datum	02.02.2008	Signature
Zustimmung Nr.:	HT-GR-E-BUNG-01	Geprüft	Schultheis S.	
Bezeichnung:		Freigegeben		
		Vers.	00	Dat. Name:
				BVH Lettssos Bungalows.dwg
				Blatt:
				1/1

KOTEN PRÜFEN  
 Detailplanung  
 BUNGALOWS

