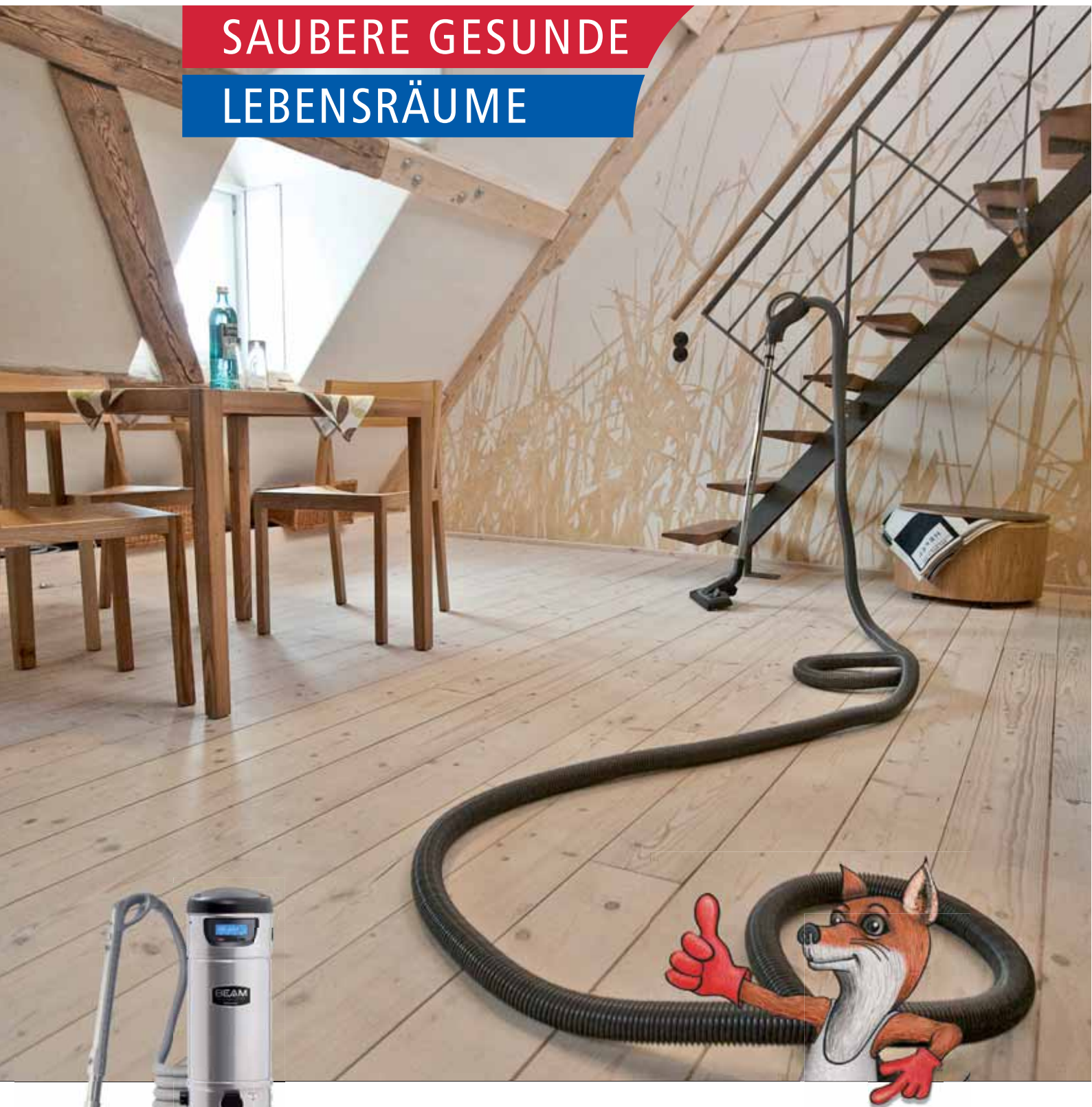


FAWAS[®] *Die Experten*

SAUBERE GESUNDE
LEBENSÄÄUME



Intelligente L6sungen f6r mehr Lebensqualität
Zentralstaubsauganlagen.

Das **FAWAS**-Team – Ihrer Zufriedenheit verpflichtet

Unsere FAWAS-Unternehmensphilosophie und ein hochmotiviertes Team garantieren Ihnen die Sicherheit einer soliden, ehrlichen Partnerschaft.

Über 38 Jahre Vertriebserfahrung des Inhabers stehen für konstante Entwicklung und Beständigkeit des Unternehmens. Das kompetente Team steht Ihnen gerne mit Rat und Tat zur Seite. Die FAWAS-Zentrale mit dem 1500 Quadratmeter großen, neuen Verwaltungs-, Lager- und Logistik-Zentrum in Dettingen an der Erms, etwa 40 Kilometer südlich von Stuttgart, beliefert außer Deutschland 12 weitere europäische Länder.



46 000
glückliche FAWAS-Kunden
in 14 Jahren
schaffen Vertrauen!

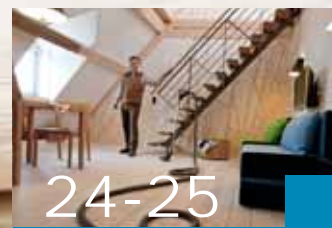


80 bis 90 Prozent meines Lebens bringe ich in Innenräumen zu.
Ich wünsche mir, dass ich dort unbelastet von Staub und Feinstaub leben darf.



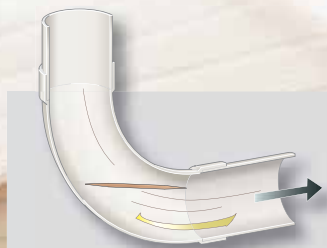
14

Die FAWAS-Garantie



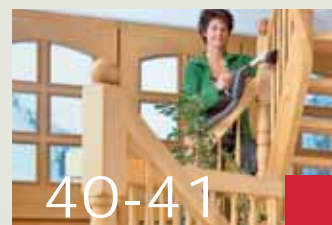
24-25

Gesundes Raumklima für unsere Gäste. Natürlich mit FAWAS



26-29

Das Rohrsystem



40-41

Mein FAWAS ist unglaublich vielseitig – für Haus und Hobby



42-45

Die Saugschläuche



6-7

Kinder, Hund und Katzen ... Wir schwören auf unseren FAWAS Zentralstaubsauger



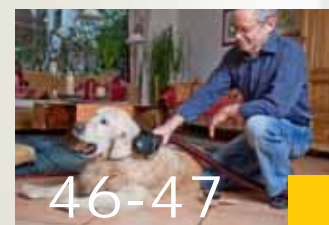
16-17

Mein FAWAS spart mir fünfzig Prozent ein!



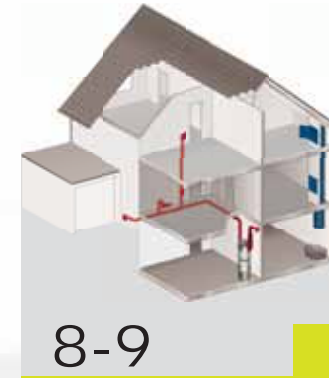
30-31

FAWAS war die beste Investition in unserem denkmalgeschütztem Haus



46-47

Eine Wohltat für Mensch und Hund.



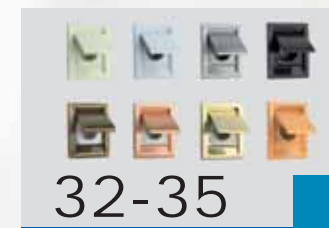
8-9

Die Planung



18-19

Motoren- und Filtertechnik



32-35

Die Saugdosen



48-53

Saugdüsen und Zubehör

Inhalt



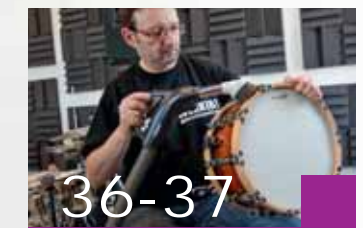
10-11

Mein FAWAS ist fast jeden Tag ein neues gutes Erlebnis



20-21

Glücklich durch perfekte Beratung



36-37

Bestes Raumklima für Lehrer und Schüler.



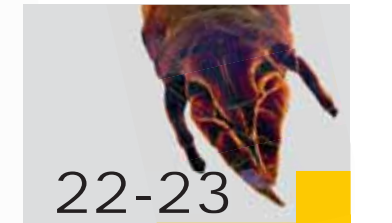
54-57

Wäscheabwurfsysteme



12-15

Zentralstaubsauger



22-23

Informationen für Allergiker



38-39

Innovation für die Küche



58-59

FAWAS-Group / Kooperationspartner

Schätzungen, die von der Weltgesundheitsorganisation WHO veröffentlicht wurden, zeigen eine zum Teil vielfach höhere Gesundheitsgefährdung durch verunreinigte Luft in Innenräumen im Vergleich zur Außenluft. Richtige Gebäudetechnik in Form einer Zentralstaubsauganlage ist ein entscheidender Schritt zu einem hygienischen Wohlfühlklima in Ihren Wohnräumen.



FAWAS®
mein



„Ein gutes Gefühl, wenn man weiß, dass es sauber ist! Es gibt einfach keinen Tag an dem unsere Zentralstaubsauganlage nicht gebraucht wird.“

Sei es in der Küche, im Wohnzimmer oder in der Garage: Die Saugdose ist schon da. Rein mit dem Saugschlauch und losgesaugt. Das Ergebnis ist perfekte Hygiene für die ganze Familie (inklusive Hund und zwei Katzen).



So einfach ist die Planung einer Zentralstaubsauganlage – auch für den nachträglichen Einbau*



*Fordern Sie unsere Broschüre für den nachträglichen Einbau an!



Hilfe bei der Montage

Unsere bildorientierten Anleitungen für die problemlose Montage und Installation enthalten viele weitere Tipps und die 5 wichtigen Grundregeln für die Installation.

Das Zentralgerät

Der Zentralstaubsauger wird außerhalb des Wohnbereiches im Keller, Heizraum, Technikraum, Garage, Dachboden o. ä. installiert.

Die Fortluftklappe

Durch die Fortluftleitung wird der Reststaub mit der Abluft ins Freie transportiert.

Die Saugleitung

Von den Saugdosen bis hin zum Zentralgerät wird die Saugleitung unter Putz, im Wandschlitz, im Estrich, in der Betondecke oder auch auf Putz verlegt.

Die Saugdosen

Die Planung erfolgt so, dass mit den Schlauchlängen von 8 m, bzw. 9 m die gesamte Wohn- oder Gebäudefläche bequem gesaugt werden kann.

Das Wäscheabwurfssystem

Sie kennen es: mit dem übervollen Wäschekorb viele Stufen in den Keller zu gehen. Mit dem intelligenten Wäscheabwurfssystem von FAWAS können Sie sich diese riskanten Wege über die Treppe sparen und Ihre Wäsche ist dort, wo sie hingehört – direkt bei der Waschmaschine.

Mehr auf Seite 48

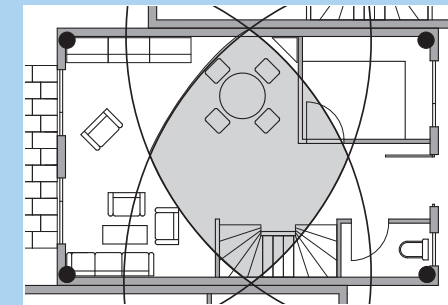


Unser Projektteam plant für Sie

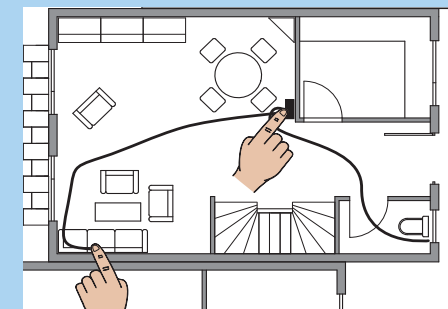
FAWAS-Fachbetriebe oder die FAWAS-Hotline geben Ihnen gerne Ratschläge und helfen anhand der Wohnungsgrundrisse bei der Planung.

Saugdosen – Planungsstrategie mit dem Bauplan

Die grobe Planung erfolgt am besten auf dem Grundriss 1:100. Die Türen sollten schon Bestandteil des Planes sein, ebenso sollte die Nutzung der Räume feststehen.



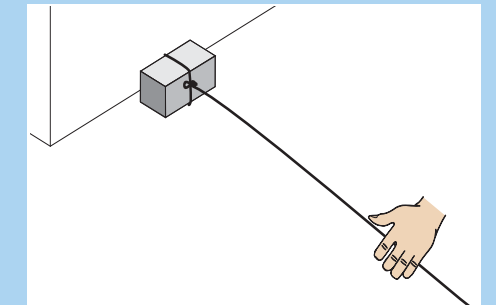
Schlagen Sie auf dem Grundriss jeder Etage von jeder Außenecke mit dem Zirkel (Faden und Bleistift tun's zur Not auch) einen Kreis mit einem maßstäblichen Radius von 8 oder 9 cm in der optimalen Schlauchlänge. In dem Bereich, in dem sich alle Kreise überschneiden, kann die Saugdöse platziert werden.



Tipp: Schneiden Sie einen Faden, Draht o. ä. maßstäblich in Schlauchlänge ab und simulieren Sie auf Ihrem Plan den Saugschlauch. Wichtig: Kalkulieren Sie spätere Hindernisse wie Möblierung, Öfen, zusätzliche Wände usw. ein. Sie sollten Ihre komplette Wohnung oder Haus bequem mit dem Saugschlauch erreichen können, auch die oberste Ecke an der Decke, natürlich auch das komplette Treppenhaus.

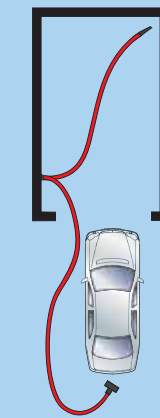
Saugdosen – Planung im Rohbau oder in bestehenden Gebäuden

Hier ist die Planung einfach: Mit einer Schnur in Original-Schlauchlänge (8 oder 9 m) Reichweite und Funktion „Ihres Saugschlauches“ austesten und so die Saugdosenplatzierung festlegen.



Das Auto nicht vergessen!

Wenn bautechnisch möglich, eine Saugdöse in die Garage, am besten in Garagentornähe zum Besaugen Ihrer Autos, im Sommer auch vor der Garage. Ohne Garage, mit Carport oder PKW-Stellplatz beim Haus müssen Sie auf Ihren Zentralstaubsauger nicht verzichten. Installieren Sie eine Saugdöse außen an die Hauswand.



Die Anzahl der Saugdosen

Zu viele Dosen machen keinen Sinn! Nach unserer langjährigen Erfahrung werden z. B. für eine Etagenfläche von 80 m² 1 bis 3 Saugdosen benötigt.



FAWAS®
mein



„Die Vielfalt meiner Zentralstaubsauganlage entdecke ich jeden Tag neu! Einfach. Schnell. Sauber. Eine für fast alles!“

Sei es in der Küche, der Garage, im Treppenhaus oder in meinem Architekturbüro. Überall wo ich sie brauche, komme ich unkompliziert und einfach hin. Den Saugschlauch in die Steckdose stecken, den Handschalter einschalten und loslegen. So kann ich vom Boden aus unerreichbare Stellen bequem und sicher reinigen.



Praktisch:
Die Sockeleinkehrdüse. Schnell und unkompliziert den Staub verschwinden lassen.

Die BEAM Platinum-Serie.

Leistungsstark. Innovativ. Modern. Zukunftsweisend.



Feinfilter für Kohlebürstenantrieb
in der Motorkühlung

LCD-Display (Modelle SC 398 LCD /
SC 385 LCD / SC 335 LCD:
Info über Betriebsdauer, Temperatur,
Saugleistung, Datum, Uhrzeit u. a.

Motor-Softstart zur Vermeidung
von Stromspitzen

GORE-TEX-Filter CleanStream™ (Seite 19)

Sauganschluss rechts oder links am Gerät

Saugdose am Gerät

Behältervolumen ca. 25/15 Liter

Transparenter Staubbehälter mit
praktischem Drehverschluss.
Antibakterielle Beschichtung

an der Innenseite des Behälters.
Staubbeutel optional zum hygienischen
Entsorgen des Sauggutes

Platinum SC 398 LCD ▲▲▲▲

Platinum SC 398 ▲▲▲▲

Platinum SC 3500 ▲▲▲

Platinum SC 385 LCD ▲▲▲▲

Platinum SC 385 ▲▲▲▲

Platinum SC 355 ▲▲▲

Platinum SC 335 LCD ▲

Platinum SC 335 ▲

TECHNISCHE DATEN

max. Saugleistung	700 Airwatt	868 Airwatt	670 Airwatt	630 Airwatt	590 Airwatt
max. Stromstärke	8 A	13,5 A	7,6 A	7,4 A	6,7 A
max. Leistungsaufnahme	1850 W	3080 W	1800 W	1700 W	1650 W
Motortechnik (mehr dazu siehe Seite 18)	Domel-Tangentialturbine	2 x AMETEK-LAMB-Tangentialturbine	Domel-Tangentialturbine	Domel-Tangentialturbine	Domel-Tangentialturbine
max. Unterdruck	335 mbar oder 33,5 kPa (ca. 3434 mm WS)	340 mbar oder 34 kPa (ca. 3482 mm WS)	325 mbar oder 32,5 kPa (ca. 3352 mm WS)	310 mbar oder 31 kPa (ca. 3200 mm WS)	290 mbar oder 29 kPa (ca. 2960 mm WS)
max. Luftmenge	238 m ³ /Std. (3966 l/Min. oder 66 l/Sek.)	356 m ³ /Std. (5940 l/Min. oder 99 l/Sek.)	234 m ³ /Std. (3900 l/Min. oder 65 l/Sek.)	223 m ³ /Std. (3720 l/Min. oder 62 l/Sek.)	210 m ³ /Std. (3500 l/Min. oder 58 l/Sek.)
max. Rohrlänge (längste Strecke)	90 m	ca. 55 m bei einem Nutzer, ca. 35 m bei zwei Nutzern	80 m	70 m	60 m
max. Hubhöhe (steigende Leitung)	5,50 m höher als tiefster Punkt der Saugleitung	4 m höher als tiefster Punkt der Saugleitung	5,50 m höher als tiefster Punkt der Saugleitung	5 m höher als tiefster Punkt der Saugleitung	4 m höher als tiefster Punkt der Saugleitung
empfohlene Schlauchlänge bis ca.	12 m	11 m	12 m	12 m	12 m
Filtertechnik-Zweistufig (mehr dazu siehe Seite 19)	Zyklonabscheidung und dynamischer sog. selbstreinigender Hubfilter mit GORE-TEX-Cleanstream™	Zyklonabscheidung und dynamischer sog. selbstreinigender Hubfilter mit GORE-TEX-Cleanstream™	Zyklonabscheidung und dynamischer sog. selbstreinigender Hubfilter mit GORE-TEX-Cleanstream™	Zyklonabscheidung und dynamischer sog. selbstreinigender Hubfilter mit GORE-TEX-Cleanstream™	Zyklonabscheidung und dynamischer sog. selbstreinigender Hubfilter mit GORE-TEX-Cleanstream™
nutzbare Behälterkapazität	25 Liter	25 Liter	15 Liter	15 Liter	15 Liter
Abmessungen (H x B x T)	106 cm x 36 cm x 36 m	112 cm x 36 cm x 36 m	106 cm x 28 cm x 28 cm	106 cm x 28 cm x 28 cm	89 cm x 28 cm x 28 cm

▲ Für Apartments • ▲▲ Für Wohnflächen bis ca. 250m² • ▲▲▲ Für Wohnflächen bis ca. 350m² • ▲▲▲▲ Für Wohnflächen bis ca. 800m²

▲▲▲▲ Für zwei gleichzeitige Nutzer bis ca. 250m² Wohnfläche je Nutzer • ▲▲▲▲ Für gewerblichen Einsatz und sehr große Flächen



Klein und doch zentral.

Die kleinsten Zentralstaubsauganlagen der Welt

Ihre FAWAS BEAM-Electrolux Sorglos-Garantie



auf alle BEAM Electrolux Zentralstaubsauger. Davon 5 Jahre Vollgarantie plus 5 Jahre auf alle Teile, ausgenommen Arbeitslohn.



auf alle Saugdosen



auf alle Zubehörteile ausgenommen Verschleißteile



auf das Material des Vakuum-Rohrsystems

Weltweit einmalige und führende Produktionstechnik

Zertifiziert nach ISO 9000 Qualitätsmanagement und ISO 14000 Ganzheitliches Umweltmanagementsystem für Produktionsprozesse und Dienstleistungen.

Weniger Produktionsstandards sollte Ihnen Ihr Zentralstaubsauger nicht Wert sein!



Die Lösung für Wohnungen ohne Fortluftanschlussmöglichkeit ins Freie

Ideal auch für Wohnmobile



BEAM etage ZCV E 750

max. Saugleistung	554 Airwatt
max. Stromstärke	7,4 A
max. Leistungsaufnahme	1600 W
Motorentechnik	Through flow high power
max. Unterdruck	max. 270 mbar oder 27 kPa (ca. 2760 mm WS)
max. Luftmenge	187 m ³ /Std. (3120 l/Min. oder 52 l/Sek.)
max. Rohrlänge (längste Strecke)	35 m
max. Hubhöhe (steigende Leitung)	3 m höher als tiefster Punkt der Saugleitung installiert
empfohlene Schlauchlänge bis ca.	11 m
Filtertechnik	Stufe 1 ultrafeine Vliestüte, antibakteriell ausgerüstet, Stufe 2 HEPA-Filter in der Ausblasluft (abwaschbar)
nutzbare Behälterkapazität	Fliestüte 0,8 Liter
Abmessungen (H x B x T)	44 cm x 46 cm x 31 cm

FAWAS Alibi

max. Saugleistung	445 Airwatt
max. Stromstärke	4,5 A
max. Leistungsaufnahme	1000 W
Motorentechnik	Through flow
max. Unterdruck	226 mbar oder 22,6 kPa (ca. 2300 mm WS)
max. Luftmenge	170 m ³ /Std. (2833 l/Min. oder 48 l/Sek.)
max. Rohrlänge (längste Strecke)	10 m
max. Hubhöhe (steigende Leitung)	1 m höher als tiefster Punkt der Saugleitung
empfohlene Schlauchlänge bis ca.	9 m
Filtertechnik	Filtertüte (Papier)
nutzbare Behälterkapazität	Filtertüte 0,7 Liter
Abmessungen (H x B x T)	38 cm x 18 cm x 18 cm

FAWAS NonStop C-30

max. Saugleistung	Drehstrom-Dauerläufer für ein Nutzer
max. Leistungsaufnahme	3000 W
Motorentechnik	Seitenkanalverdichter
max. Unterdruck	260 mbar oder 26 kPa (ca. 2660 mm WS)
max. Luftmenge	320 m ³ /Std. (5334 l/Min. oder 89 l/Sek.)
max. Rohrlänge (längste Strecke)	70 m
max. Hubhöhe (steigende Leitung)	5 m höher als tiefster Punkt der Saugleitung
empfohlene Schlauchlänge bis ca.	12 m
Filtertechnik	Zyklonabscheider Faltenfilter 4,8 m ²
nutzbare Behälterkapazität	Auswaschbarer Staubbehälter für den Einsatz eines Abfallsackes
Abmessungen (H x B x T)	140 cm x 53 cm x 70 cm

FAWAS NonStop C-40

max. Saugleistung	Drehstrom-Dauerläufer für zwei Nutzer
max. Leistungsaufnahme	4000 W
Motorentechnik	Seitenkanalverdichter
max. Unterdruck	295 mbar oder 29 kPa (ca. 2960 mm WS)
max. Luftmenge	360 m ³ /Std. (6000 l/Min. oder 100 l/Sek.)
max. Rohrlänge (längste Strecke)	70 m (ein Nutzer), 40 m (zwei Nutzer)
max. Hubhöhe (steigende Leitung)	5 m höher als tiefster Punkt der Saugleitung
empfohlene Schlauchlänge bis ca.	12 m
Filtertechnik	Zyklonabscheider Faltenfilter 4,8 m ²
nutzbare Behälterkapazität	Auswaschbarer Staubbehälter für den Einsatz eines Abfallsackes
Abmessungen (H x B x T)	140 cm x 53 cm x 70 cm

🏠 Für Apartments • 🏠 Für Wohnflächen bis ca. 250m² • 🏠🏠 Für Wohnflächen bis ca. 350m²

🏠🏠🏠 Für Wohnflächen bis ca. 800m² • 🏠🏠🏠 Für gewerblichen Einsatz und sehr große Flächen

FAWAS®
mein



„Für den Haushalt und vieles mehr! Ohne lästiges Schleppen des muffigen Staubsaugers. Dadurch haben wir ein gutes Raumklima!“

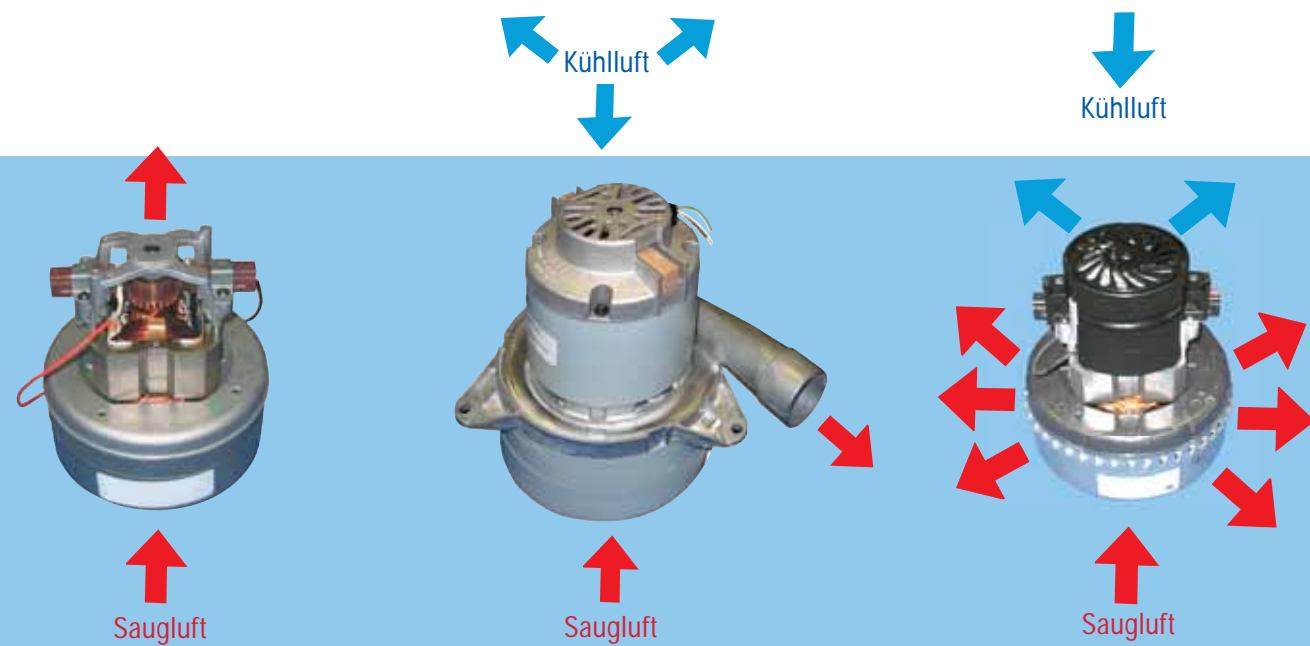
Sei es im Keller vor dem Kachelofen, im Hobbyraum oder einfach im Wohnzimmer. Überall wo ich meinen FAWAS brauche, komme ich unkompliziert und mühelos hin. Den Saugschlauch in die Steckdose stecken, Handschalter einschalten und loslegen. So kann ich vom Boden aus bislang unerreichte Stellen bequem und sicher reinigen.



Staub- und flusenfrei auch im eigenen Heißmangel- und Bügelbetrieb durch die FAWAS Zentralstaubsauganlage

Kleines Motoren- und Turbinen-ABC.

Das Herz Ihres Zentralstaubsaugers.



Through-Flow-Motoren

Sogenannte Through-Flow-Motoren wurden in der Vergangenheit hauptsächlich in portablen Saugern eingesetzt. Die Technik hat hier in den letzten Jahren erheblich aufgeholt. Die neuesten Entwicklungen erzielen nahezu gleiche Wirkungsgrade wie Tangentialturbinen. Der europäische Hersteller DOMEL nimmt hier weltweit eine Spitzenstellung ein.

Tangential-Turbine

Bei dieser Technik kühlt sich der Elektromotor mit Umgebungsluft und treibt die aufgesetzte 2- oder 3-stufige Vakuumturbine an, von der die Saugluft transportiert wird. Die Fortluft wird direkt in die Fortluftleitung geführt. Bei der Kompetenz in der Herstellung liefern sich der europäische Spitzenhersteller DOMEL und der Marktführer AMETEK-LAMB ein Kopf an Kopf-Rennen.

Peripherie-Motor

Eine dritte Variante: Der Peripherie-Motor (oder By-Pass-Motor) arbeitet ähnlich wie der Tangentialmotor, hat aber anstatt der großvolumigen Ausblasöffnung Schlitze im Turbinengehäuse, die die Saugluft in das Staubsaugergehäuse ausblasen. Von dort wird die Luft über einen Flansch in die Fortluftleitung geführt.

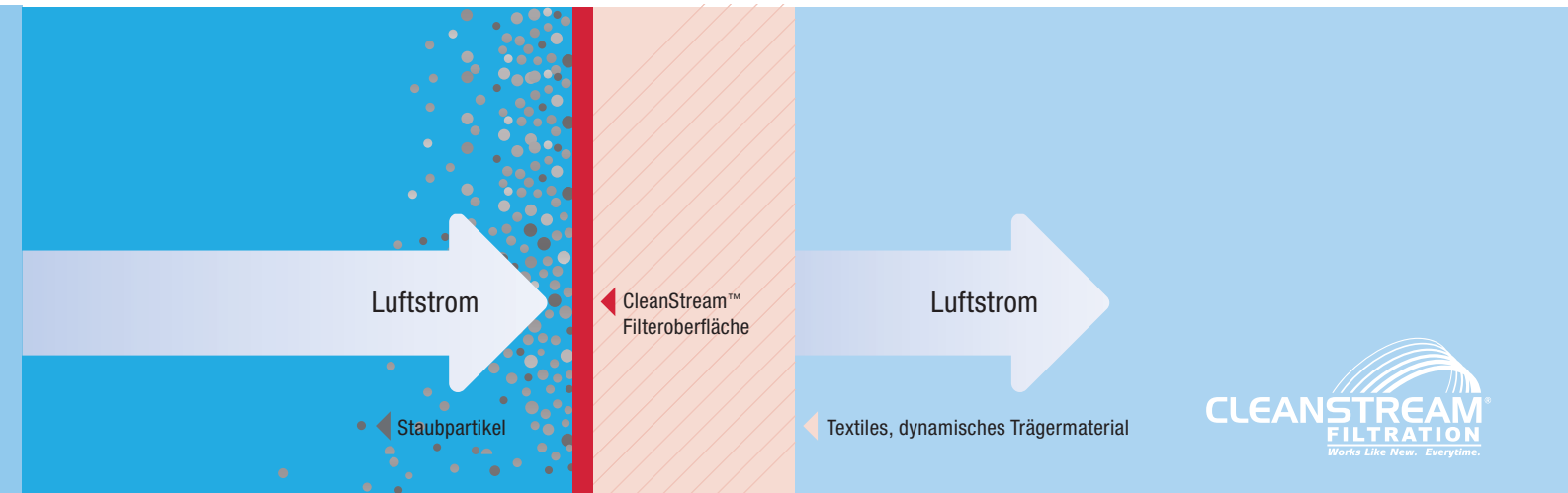
Seitenkanalverdichter

Einsatz im gewerblichen und industriellen Bereich. Der Seitenkanalverdichter besteht aus einem ringförmigen Gehäuse, in dem sich ein- oder mehrere beschauflerte Laufräder drehen. Der Antrieb kann über direkt angeflanschte Elektromotoren oder über Riemenantrieb erfolgen.



Filtertechnik. Fakten einer Erfindung.

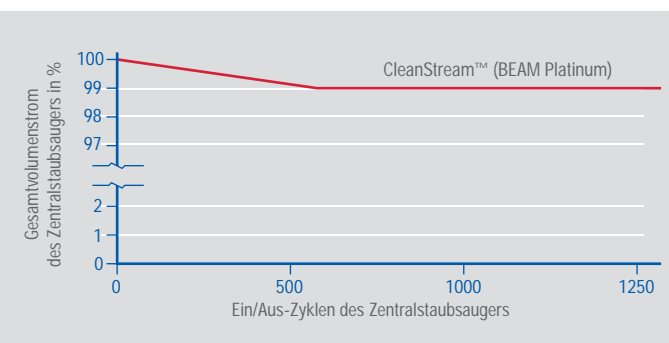
BEAM HEPA* (H10) CleanStream™ Filtration gewährleistet ein Höchstmaß an Saugkraft, während andere Methoden mit der Zeit an Saugleistung verlieren.



Staubpartikel setzen sich auf der CleanStream™-Oberfläche nicht fest, im Gegensatz zu allen anderen konventionellen Filtermedien

Es werden viele Behauptungen aufgestellt, aber hier sind die Fakten:

Die PROFESSIONAL TESTING LABORATORY, INC. hat die Wirksamkeit von führenden Staubsaugern getestet. Den höchsten Leistungsstandard – soweit vorab – hatte das Beam Zentralstaugsaugersystem, ausgestattet mit dem exklusiven »HEPA (H10) CleanStream™ Filtration System«. Der **konstante Abscheidegrad von 98 Prozent** bis zu einer Partikelgröße von 3 Mikron war überwältigend und eindrucksvoll im Vergleich zu anderen typischen Abscheidegraden von 30 bis 80 Prozent.



* HEPA = High Efficiency Particulate Airfilter

Warum ist das Beam HEPA (H10) CleanStream™ Filtration System so viel besser?

Es beginnt damit, dass der Staub über eine Vakuumrohrleitung aus dem Wohnbereich in den Zentralstaubsauger transportiert wird. Durch hocheffektive Zyklonabscheidung werden die größeren Staubteile separiert. Dann werden die übrigen **Staubpartikel bis 3 Mikron** mit einem permanenten HEPA-Filter-Material ausgefiltert.

Die Beschichtung des Behälters verhindert das Wachstum von Bakterien und Keimen auf der Behälteroberfläche. Wenn Sie wollen, können Sie optional eine Staubtüte in den Behälter einsetzen, damit Sie das Sauggut hygienisch und staubfrei entsorgen können.

Andere Systeme verwenden auch einzelne oder ähnliche Komponenten, aber kein Hersteller bietet den exklusiven dynamischen, so genannten **selbstreinigenden Hubfilter** HEPA (H10) CleanStream™ Filter mit repellent wirkender Beschichtung von GORE-TEX®. Alles in allem erspart diese Filtertechnik ein häufiges und regelmäßiges Reinigen oder gar teures Ersetzen von Filtermedien oder Deflektoren in den Geräten.

Und das Beste zum Schluss:

Ihr Zentralstaubsauger verliert auch bei voll werdendem Behälter kaum an Saugkraft und Sie werden lange Zeit Freude an gleichbleibender Höchstleistung Ihrer Zentralstaubsauganlage haben.

FAWAS®
mein



„Einen schweren Staubsauger immer durchs Haus schleppen? – Nein Danke. Dank kompetenter Beratung müssen wir uns das nicht mehr antun. Wir sind glücklich mit unserem FAWAS.“

Sei es im Treppenhaus, dem Abstellraum oder einfach im Wohnzimmer. Überall wo wir ihn brauchen, hilft unser FAWAS einfach und komfortabel. Den Saugschlauch in die Steckdose stecken und los geht's.



Hilfe für Personen mit Hausstauballergie und Asthma. Informationen für gesundheitsbewusste Menschen.

DAS SIND DIE KRANKMACHENDEN AUSLÖSER:

Das „dichte“ Haus

Unsere stark isolierten Häuser sind innovativ, modern und energiesparend, schaffen aber in Bezug auf das Wohnraumklima neue Probleme: Die Innenraumluft ist oft 50- bis 100-mal stärker mit lungengängigen Feinst- und Mikrostäuben belastet als Luft in freier Natur. Dabei verbringen wir 80 bis 90 Prozent unserer Zeit in Innenräumen! Meist fehlt jedes Konzept für staubfreie Hygiene im „dichten Haus“. Auch kontrollierte Wohnraumbelüftung kann diese Problemstäube nur bedingt abtransportieren. Der Betrieb eines „normalen“ Staubsaugers verstärkt die Innenraumbelastung enorm. Für gesundes Bauen und Wohnen ist eine zentrale Staubsauganlage allererste Bedingung.

Der gefährliche Bodenstaubsauger

Die wirkliche Gefahr kommt aus dem Staubsaugerbeutel! Herkömmliche Bodenstaubsauger entfernen zwar den groben Staub, was jedoch über die erwärmte Abluft aus dem Staubsaugerbeutel in den Raum zurückgeblasen wird, ist viel schlimmer. Fein- und Mikrostaub, Milbenkot, Viren, Bakterien und Keime belasten die Raumluft unmittelbar nach dem Saugen etwa 50-mal mehr. Wassersauger sind keine Lösung, da sie stark verkeimen. Allergiestaubsauger filtern in der Regel die Hausstaubpartikel nur unzureichend aus der Raumluft. Fein- und Mikrostaub wird zum gigantischen Dauerproblem, oft erst spürbar durch Allergien und andere Krankheiten.

Das Gesundheitsrisiko durch Haustiere

Neue Studien zeigen eindeutige Zusammenhänge zwischen verschiedenen Krankheiten und dem Halten von Haustieren auf. Durch Haustierhaltung kann die Gefahr, an Allergien oder Asthma zu erkranken, bis zu 60 Prozent größer sein, das Krebsrisiko ist bis zu 10 Prozent erhöht. Auslöser sind Fell- und Gefiederstäube, Abschuppungen, Haar- und Federpartikel sowie Rückstände von Fell- und Gefiedermilben und weiteren Parasiten. Unabdingbar ist eine größtmögliche Reduzierung der belasteten Schadstoffpartikel aus der Tierhaltung. Übrigens: Aquarien erhöhen die Luftfeuchtigkeit in der Wohnung und damit das Risiko von Schimmelpilz- und Milbenpopulation.

Die Allergiemacher: Hausstaubmilben

Sie sind klassische Auslöser für Allergien. Genau genommen sind es ihre Ausscheidungen, die Tränen in den Augen, Schnupfen, Unwohlsein, Asthma und Depressionen verursachen können. Im Herbst stirbt zwar ein großer Teil der Milben ab, die Allergene in Form von mikroskopisch kleinen Kotpartikeln bleiben jedoch erhalten und werden bei Aufdrehen der Heizung mit dem Staub aufgewirbelt und eingeatmet. Sie besitzen höchste allergische Potenz und werden vor allem nachts im Schlaf eingeatmet. In jedem Gramm Hausstaub befinden sich an die 1000 Milben, welche 25 000 Kotbällchen produzieren.

In aller Munde: das Thema „Wellness“
Dieses Schlagwort wird meist sehr strapaziert! Was nützt die schönste und teuerste Wellness-Oase, wenn sich der Mensch in der Sauna, im Solarium und beim Whirlpool-Genuss Fein- und Mikrostaub belastete Wohnungsluft „reinzieht“ oder sogar im Fitnessraum seine Atemwegsorgane mit belasteter Innenraumluft schädigt. Gerade für „wellness-sensibilisierte“ Menschen gilt: **Wellness fängt mit gesunder Innenraumluft an!** Ein „normaler“ Staubsauger hat dabei überhaupt nichts mehr zu suchen!

Allergiestaubsauger

Sie filtern in der Regel Hausstaubpartikel nur bis 0,4 oder 0,3 Mikron aus der Saugluft. Mikrostaubpartikel können jedoch deutlich kleiner sein. Werbeaussagen, dass diese Filter 98 Prozent und mehr dieser Partikel erfassen, bedürfen eines genaueren Hinsehens



Die wirkliche Gefahr kommt aus dem Staubsaugerbeutel!

Milben, Milbenkot finden Sie in jeder Wohnung! Milbenkot ist der ideale Nährboden für Schimmelpilze. Der Staubsaugerbeutel erwärmt sich durch die Motorluft und bildet dadurch ein ideales Milieu für unkontrolliertes Wachstum gefährlicher Schimmelpilzarten, Krankheitserreger, Bakterien und Viren. Es kommt noch schlimmer – Mikro-Abriebe von den heute üblichen modernen Wohnbaustoffen - Farben, Lacke, Teppichfasern oder Kunststoffbelägen - werden durch normale Staubsauger zerkleinert und durch feinste Filterporen wieder in die Wohnung geblasen. Diese Teilchen sind so klein, dass sie z. Teil lungengängig sind und u. Umständen vom natürlichen menschlichen Filtersystem, den Schleimhäuten und Flimmerhärchen, nicht zurückgehalten werden. Die Motorhitze dieser Staubsauger tut noch ein Übriges und verschwelt diese Fein- und Mikrostäube. Wenn Sie den üblen Geruch des Staubsaugers wahrnehmen, haben Sie bereits u. U. höchst gefährliche Verschwehlungen eingeatmet. Namhafte Forscher, wie Prof. Dr. Zamm, Prof. Krauch und andere warnen vor den Emissionen von normalen und sogenannten Allergiestaubsaugern. Es wird sogar der Schluss gezogen: „Die Krebsgefahr im eigenen Haus sei größer als an irgendeinem Arbeitsplatz!“

DAS IST DIE LÖSUNG:

Einfach, dauerhaft, preisgünstig und ohne Nebenwirkungen: Eine Zentralstaubsauganlage!
In ihrer Wirksamkeit klinisch eindeutig nachgewiesen.

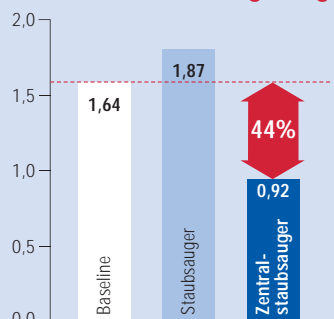
Eine FAWAS-Zentralstaubsauganlage ist eine wirkliche Hilfe im Kampf gegen Hausstauballergie und Asthma!

DAS SIND DIE KLINISCHEN NACHWEISE:

Schlafsymptome

Einschlafschwierigkeiten, nächtliches Aufwachen, mangelnde Nachtruhe ...

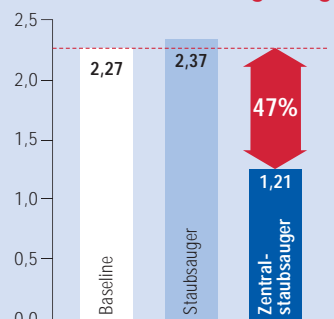
44 % Besserung durch Zentralstaubsauganlage



Nasale Symptome

Verstopfte oder laufende Nase, Niesen und Schleim im Rachenraum, Nasen- und Augenbeschwerden bei der Arbeit ...

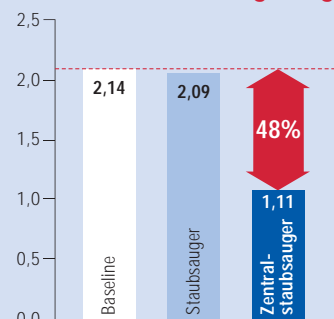
47 % Besserung durch Zentralstaubsauganlage



Nicht-nasale Symptome

Zum Beispiel Erschöpfung, Durst, Müdigkeit, mangelnde Produktivität, Kopfschmerz, Konzentrationsmangel ...

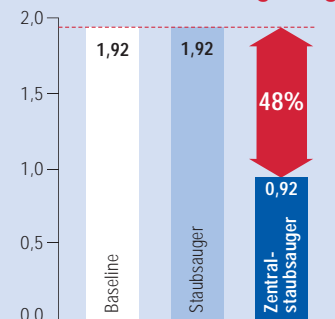
48 % Besserung durch Zentralstaubsauganlage



Augensymptome

Zum Beispiel juckende, tränende, schmerzende und/oder geschwollene Augen ...

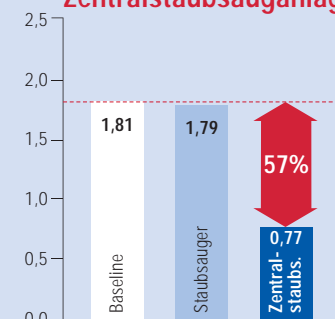
48 % Besserung durch Zentralstaubsauganlage



Psychische Symptome

Emotionale Symptome wie Frustrationsgefühl, Unruhe, Reizbarkeit oder Peinlichkeitsgefühle aufgrund der Symptome

57 % Besserung durch Zentralstaubsauganlage



Die Studie: „Die Wirkung eines zentralen Vakuumsystems auf die Lebensqualität mit hausstaubbedingter allergischer Rhinitis“

25 Testteilnehmer mit dokumentierter Hypersensibilität I gegenüber Hausstaub verwendeten über 3 Monate hinweg einen Zentralstaubsauger oder einen herkömmlichen Staubsauger. Nach Ende des Zeitraums wechselten die Versuchspersonen zum jeweils anderen System. Bei allen Lebensbereichen, die von der Bewertung erfasst wurden, erwies sich die Nutzung eines zentralen Vakuumsystems als die überlegene Lösung.

DAS SIND DIE FAKTEN:

Je höher die Belastung einer Wohnung mit Hausstaub, Milben, Milbenkot, Schimmelpilzsporen, Bakterien, VSOP's usw. ist, desto höher ist das Gesundheitsrisiko. Gewöhnliche Bodenstaubsauger erhöhen dieses Risiko erheblich (Laut VDI 4709). Da wir 80 Prozent unserer Zeit in geschlossenen Räumen verbringen, ist genau dort die Feinstaubreduzierung unerlässlich und wichtig. Leider lenkt die sensationsträchtige Thema-

tisierung des Feinstaubes im Straßenverkehr vom wesentlich relevanteren Thema Hausstaub ab und das ganz besonders hierzulande. In anderen Ländern (z. B. Finnland, Norwegen, Schweden, Kanada, Portugal) werden diese Erkenntnisse seit langem umgesetzt und Zentralstaubsauganlagen sind beim Neubau nahezu Standard.

Der FAWAS-Service:
Senden Sie uns eine E-Mail an: info@fawas.de
Wir senden Ihnen gerne den original Testbericht als PDF-Datei zu.

„Urlaub auf höchstem Niveau in einem denkmalgeschütztem Anwesen von 1590, das mit bewusster Baubiologie ausgestattet wurde. Erleben Sie das besondere Wohnklima selbst – Ihr Körper dankt es Ihnen. Unsere Gäste sind begeistert.“



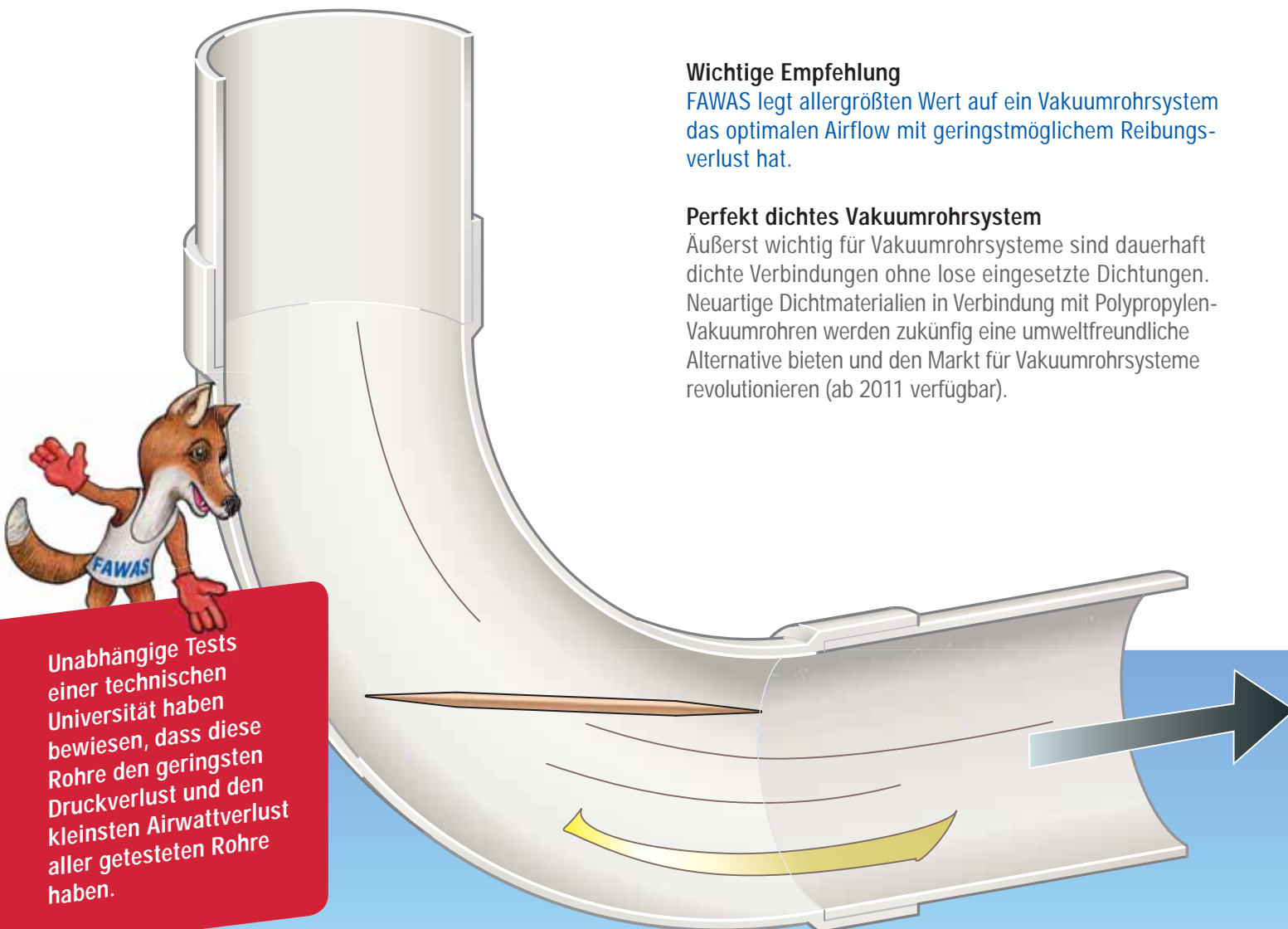
Es gibt immer mehr Menschen, die unter Allergien leiden. Deshalb haben wir bei der denkmalgerechten Sanierung des Amtshofes an sinnvollen und zweckmäßigen Stellen ausschließlich Naturmaterialien verwendet, damit die Gäste sich frei von gesundheitlichen Belastungen rundum wohl fühlen. Um die Feinstaubbelastung in den Räumen so niedrig wie möglich zu halten, war die Zentralstaubsauganlage eine Selbstverständlichkeit. So können schnell, unkompliziert und wirtschaftlich die Räume gereinigt werden. Dies geschieht übrigens für die Gäste geräuschlos, da sich das Zentralgerät in einem Nebengebäude befindet. www.amtshof-langenargen.de



FAWAS®
mein

Silento Vakuum-Rohrsystem 50,8 mm Durchmesser.

Entwickelt für hohe Luftgeschwindigkeiten



Wichtige Empfehlung

FAWAS legt allergrößten Wert auf ein Vakuumrohrsystem das optimalen Airflow mit geringstmöglichem Reibungsverlust hat.

Perfekt dichtes Vakuumrohrsystem

Äußerst wichtig für Vakuumrohrsysteme sind dauerhaft dichte Verbindungen ohne lose eingesetzte Dichtungen. Neuartige Dichtmaterialien in Verbindung mit Polypropylen-Vakuumrohren werden zukünftig eine umweltfreundliche Alternative bieten und den Markt für Vakuumrohrsysteme revolutionieren (ab 2011 verfügbar).

Unabhängige Tests einer technischen Universität haben bewiesen, dass diese Rohre den geringsten Druckverlust und den kleinsten Airwattverlust aller getesteten Rohre haben.

- Installationsfreundliches Fittingsortiment
- Höchste Funktionssicherheit
- Dauerhaft dichtes Rohrsystem
- Optimale Saugleistung
- Optimale Strömungsgeschwindigkeit
- Geringster Leitungswiderstand
- Fast lautlos beim Saugen durch optimale Aerodynamik

Silento[®]

Optimale Strömungsgeschwindigkeit

Die Rohrwandungsdicke ist genau abgestimmt auf den Stoß im Formstück und garantiert deshalb fast nahtlose Übergänge! Die bis 100 km/h schnelle Vakuumluft passiert die Stöße ohne zusätzlichen Reibungsverlust. Die Aerodynamik ist nahezu perfekt. Störungen durch Problemteile wie Nägel oder Zahnstocher sind ausgeschlossen.

Geringster Leitungswiderstand

Der Rohrdurchmesser 50/50,8 mm sorgt für die richtige Luftgeschwindigkeit der FAWAS-Zentralstaubsauganlage im Gegensatz zur sehr hohen Luftgeschwindigkeit im 40 mm Rohr. Das glatte, fast übergangsfreie Rohrsystem minimiert Reibung und statische Aufladung und sorgt somit für die optimale Saugleistung!

Optimale Saugleistung

Auch schwere Teile wie Steinchen, Schrauben oder Geldmünzen werden sicher transportiert, denn FAWAS-Zentralgeräte bieten für jede Anlagendimension genügend Leistung an der Saugdüse.

Höchste Funktionssicherheit

50,8 mm Durchmesser garantieren höchste Funktionssicherheit, denn sperrige, eingesaugte Teile, die das Saugmundstück, das nur 28 mm Durchmesser hat, passieren, fliegen ungehindert durch das 50,8 mm Rohr bis ins Zentralgerät.

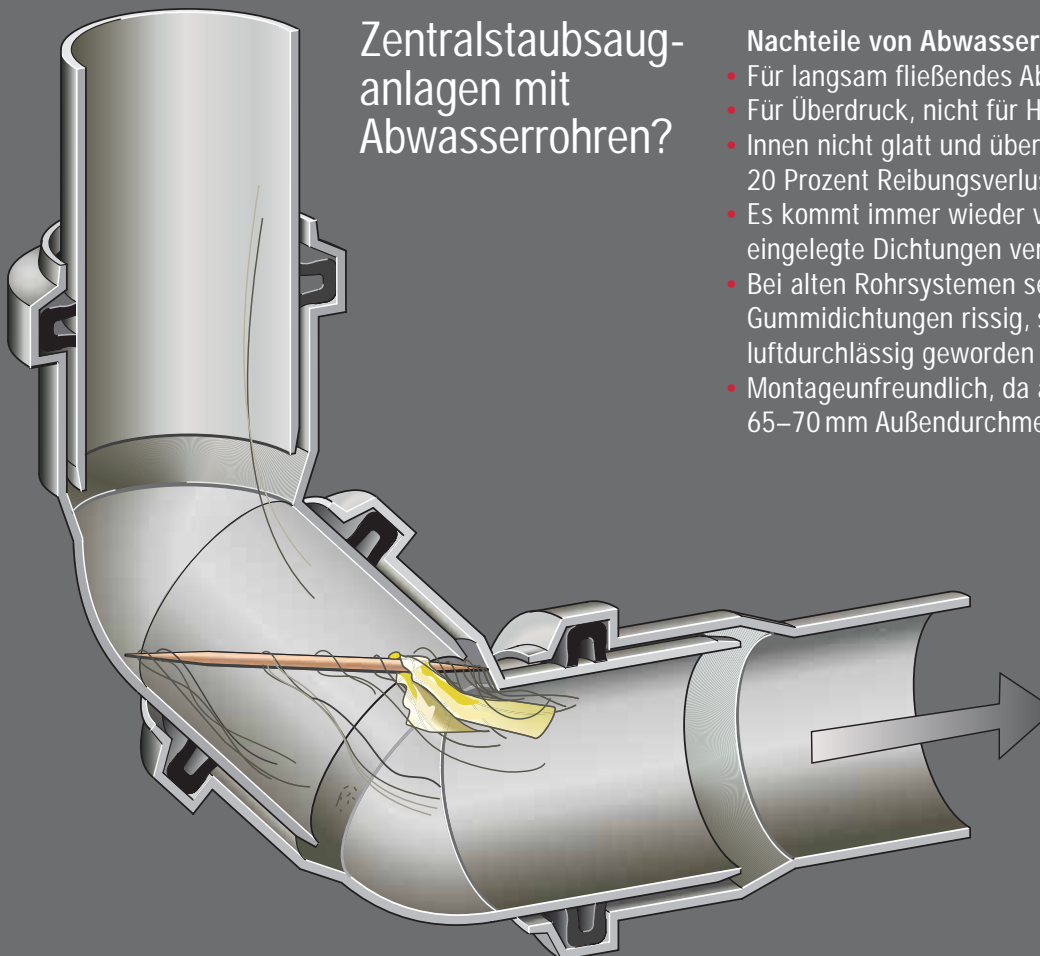
Installationsfreundliches Fittingsortiment

Installationsfreundlich durch speziell entwickelte Formteile.

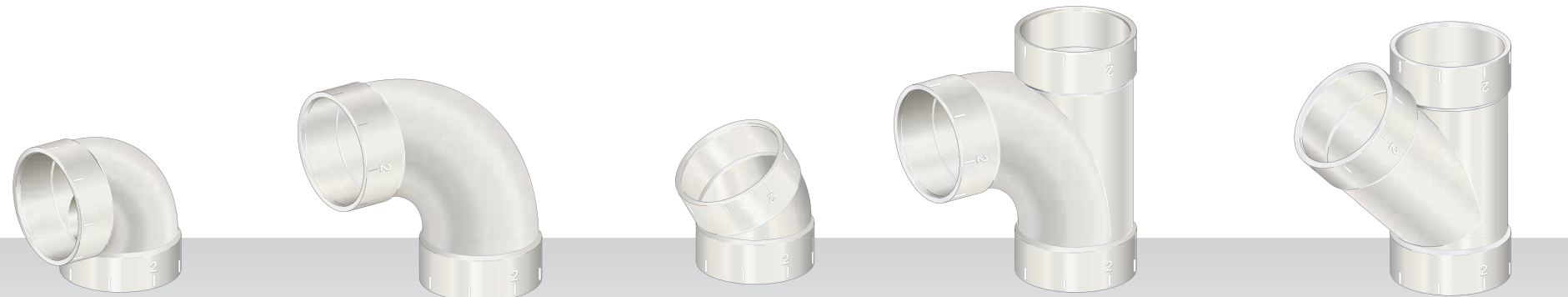
Zentralstaubsauganlagen mit Abwasserrohren?

Nachteile von Abwasserrohren

- Für langsam fließendes Abwasser entwickelt!
- Für Überdruck, nicht für Hochvakuum konzipiert!
- Innen nicht glatt und übergangsfrei, deswegen bis zu 20 Prozent Reibungsverlust und hohe Verstopfungsanfälligkeit!
- Es kommt immer wieder vor, dass lose eingelegte Dichtungen vergessen werden.
- Bei alten Rohrsystemen sehen wir oft, dass Gummidichtungen rissig, spröde und luftdurchlässig geworden sind.
- Montageunfreundlich, da an den Muffen 65–70 mm Außendurchmesser!



Lange, eingesaugte Teile sind Probleme, mit denen Abwasserrohre manchmal nicht fertig werden!



Sicherheitsknie 90°
Wird generell hinter der Saugdose installiert. Hält lange, sperrige Teile vom Rohrsystem fern!
Art.-Nr. 24990

Bogen 90° weit
Wird im Verlauf des Rohrsystems installiert. Optimale Aerodynamik! Besser als 2 x 45° Bogen.
Art.-Nr. 24191

45° Bogen
Art.-Nr. 24241

30° Bogen
Art.-Nr. 24260

90° Abzweig
Art.-Nr. 24211

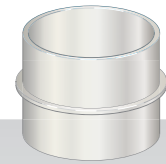
45° Abzweig
Art.-Nr. 24290



3-Wege-Abzweig
„Hosenstück“
Art.-Nr. 24280



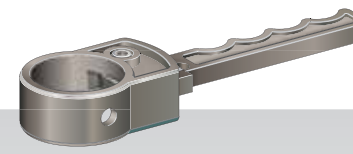
Rohrmuffe
Art.: 24351



Fitting-Verbindung
Art.-Nr. 24120



Saugdosen-Verlängerung
Art.-Nr. 24420



FAWAS -Rohrabschneider
Dadurch wird das Entgraten der Rohrschnittstellen unnötig.
Art.-Nr. 24640

Das komplette Sortiment der Formteile ist in der Preisliste ersichtlich.

Die bewährten und praxisgerechten Einbausets

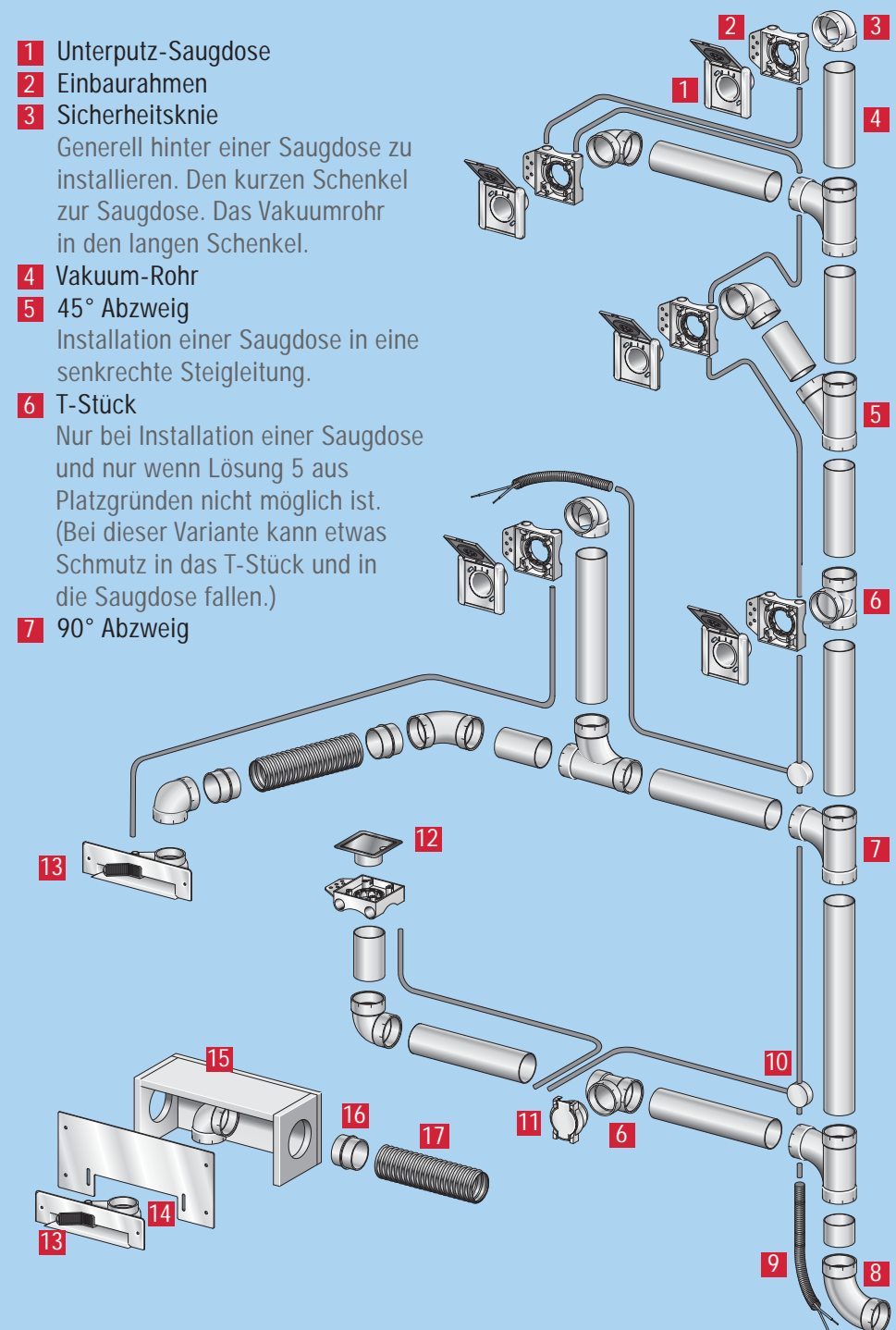
- Erleichtern die Planung
- Sparen Zeit
- Vereinfachen die Massenermittlung
- Machen die Bestellung einfach

Die genaue Zusammensetzung unserer Einbausets beruht auf langjähriger Erfahrung und trifft zu neunzig Prozent den jeweiligen Bedarf für die Rohrleitungsteile bezogen auf die Saugdosenanzahl. Die Einbausets sind generell ohne Einbaurahmen und ohne Saugdosen. Kombinieren Sie die Saugdosen nach Ihren Wünschen und Ihrem Geschmack dazu!



Einbau-Sets	Rohr 1,5 m	90° Bogen kurz	90° Bogen weit	90° Abzweig	45° Bogen	Rohrmuffe	Rohrhalter	Kleber	Kabelbinder	Steuerkabel	Steuerkabel im Kabelschutzrohr
R-GB-3 Einbausset für 3 Saugdosen	12 Rohre à 1,5 m = 18 m	3 Stück	9 Stück	3 Stück	4 Stück	6 Stück	6 Stück	1 Stück	15 Stück	20 m	-
SR-GB-3 Einbausset für 3 Saugdosen	12 Rohre à 1,5 m = 18 m	3 Stück	9 Stück	3 Stück	4 Stück	6 Stück	6 Stück	1 Stück	15 Stück	-	20 m
R-GB-4 Einbausset für 4 Saugdosen	16 Rohre à 1,5 m = 24 m	4 Stück	12 Stück	4 Stück	4 Stück	9 Stück	8 Stück	1 Stück	20 Stück	25 m	-
SR-GB-4 Einbausset für 4 Saugdosen	16 Rohre à 1,5 m = 24 m	4 Stück	12 Stück	4 Stück	4 Stück	9 Stück	8 Stück	1 Stück	20 Stück	-	25 m

- 1 Unterputz-Saugdose
- 2 Einbaurahmen
- 3 Sicherheitsknie
Generell hinter einer Saugdose zu installieren. Den kurzen Schenkel zur Saugdose. Das Vakuumrohr in den langen Schenkel.
- 4 Vakuum-Rohr
- 5 45° Abzweig
Installation einer Saugdose in eine senkrechte Steigleitung.
- 6 T-Stück
Nur bei Installation einer Saugdose und nur wenn Lösung 5 aus Platzgründen nicht möglich ist. (Bei dieser Variante kann etwas Schmutz in das T-Stück und in die Saugdose fallen.)
- 7 90° Abzweig



- 8 90° Bogen weit
Wird generell im Systemverlauf installiert.
- 9 24 V Steuerleitung
Verlegung empfohlen im flexiblen Kabelrohr. Verdrahtung sternförmig verteilt oder durchgeschleift.
- 10 Elektrische Verteilerdose
(handelsübliche Dosen verwenden).
- 11 Aufputzdose
- 12 Bodensaugdose
- 13 Sockeleinkehrdüse
- 14 Frontblende
- 15 Wandeinbaubox
- 16 Innenmuffe
- 17 Flexibles Montagerohr



„Ökologisch und werthaltig – unser denkmalgeschütztes Haus. Natürlich mit einer Zentralstaubsauganlage, die selbst auf kleinsten Raum Platz gefunden hat.“

Für eine menschliche Architektur – selbst in denkmalgeschützten Räumen. Egal ob im Kunstatelier, im Architekturbüro, im Hof oder im Treppenhaus, unser FAWAS ist dort, wo wir ihn brauchen. So können wir schnell und unkompliziert unsere Räumlichkeiten reinigen. www.albrecht-weber.com



Egal was ansteht: mit der Zentralstaubsauganlage kann dort gereinigt werden, wo der Staub anfällt.

Saugdosen

Das Gesicht Ihrer Zentralstaubsauganlage



- Große Designvielfalt
- Viele Kombinationsmöglichkeiten
- Ausführungen in verschiedenen Materialien
- Praktische Einbaurahmen mit Putzdeckel
- Passgenau auf das Rohrsystem

Die Saugdose

ist für manche Menschen nur ein funktioneller Gebrauchsgegenstand, wie Steckdose oder Lichtschalter. Für andere ist sie ein Statusobjekt, das für Komfort, Luxus und Fortschritt steht. Am Anfang des Rohrsystems oder am Ende – ganz wie Sie wollen – ist die Saugdose das einzig sichtbare Teil Ihrer Zentralstaubsauganlage in Ihrem Wohnbereich. In geschlossenem Zustand dichtet sie das Rohrsystem hermetisch ab und wird nur zum Einstecken des Saugschlauches geöffnet. Zwei Kontaktfederstifte übertragen je nach Modell und Anspruch über 24 Volt-Steuerungsspannung die Signale vom oder zum Saugschlauch.

Hinter der Saugdose

werden der Einbaurahmen und das sogenannte Sicherheitsknie installiert, mit der Aufgabe lange, sperrige Teile vom Rohrsystem fernzuhalten. Der Einbaurahmen nimmt die Saugdose auf und hält sie mittels Schrauben absolut fest in der Wand. Er dichtet den Anschlussstutzen der Saugdose zum Rohrsystem hin ab. Das FAWAS-Saugdosen-Sortiment gehört sicher zu den attraktivsten und umfangreichsten auf dem Markt, ohne den Anspruch auf exotische Sonderdosen oder auf Dosen mit zweifelhafter Funktion erfüllen zu wollen. Alle angegebenen Farbtöne können auf Grund verschiedener Materialien und Oberflächen von der RAL-Farbe geringfügig abweichen.

Ambiente Edelstahl-Saugdose

Nach oben öffnend · Maße: ca. 85 mm x 85 mm

- Exklusives Topmodell
- Anspruchsvolles, modernes und zeitloses Design
- Diese Saugdose gehört zu den edelsten auf dem Markt
- Edelstahl, rostfrei



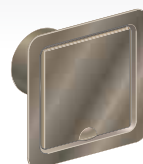
Edelstahl, rostfrei, geschliffen
Art.-Nr. 34300



Cremeweiß beschichtet
RAL 9001
Art.-Nr. 34302



Verkehrsweiß beschichtet
RAL 9016
Art.-Nr. 34301



Graubraun beschichtet
RAL 8019
Art.-Nr. 34303



Auch für Bodeneinbau geeignet



Einbaurahmen mit Putzdeckel
Art.-Nr. 34350

Design-Saugdose Vex-Longa

Nach unten öffnend · Maße: ca. 130 mm x 80 mm



Signalweiß RAL 9003
Art.-Nr. 24615



Cremeweiß RAL 9001
Art.-Nr. 24617



Einbaurahmen mit Putzdeckel
Art.-Nr. 24619

Standard-Saugdose, Kunststoff

Nach oben öffnend · Maße: ca. 130 mm x 90 mm

- Das Modell für den preisbewussten Bauherren



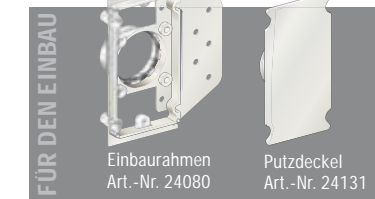
Signalweiß RAL 9003
Art.-Nr. 24041



Hellelfenbein RAL 1015
Art.-Nr. 24043



Blendrahmen, farbgleich passend
Deckfläche 157 x 115 mm



Einbaurahmen
Art.-Nr. 24080
Putzdeckel
Art.-Nr. 24131

Design-Saugdose Vex-Quadra

Nach oben öffnend · Maße: ca. 80 mm x 80 mm



Signalweiß RAL 9003
Art.-Nr. 24611



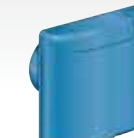
Minzgrün
RAL 6029
Art.-Nr. 24717



Weißaluminium
RAL 9006
Art.-Nr. 24710



Cremeweiß
RAL 9001
Art.-Nr. 24613



Lichtblau
RAL 5012
Art.-Nr. 24715



Türkisblau RAL 5018
Art.-Nr. 24716



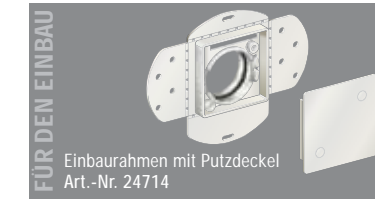
Zinkgelb
RAL 1018
Art.-Nr. 24712



Blutorange
RAL 2002
Art.-Nr. 24713



Rubinrot
RAL 3003
Art.-Nr. 24714



FÜR DEN EINBAU
Einbaurahmen mit Putzdeckel
Art.-Nr. 24714

- Abgerundete Kanten und gewölbte Deckeloberfläche
- Farben passend zu den gängigsten Lichtschalterprogrammen
- Besonders für Hohl- und Massivwände geeignet

Ambiente EUROTOP-Saugdose

Nach oben öffnend · Maße: ca. 85 mm x 85 mm



Signalweiß RAL 9003
Art.-Nr. 24301



Signalweiß
RAL 9003
Art.-Nr. 24075



Hellelfenbein
RAL 1015
Art.-Nr. 24077



Weißaluminium
RAL 9006
Art.-Nr. 24110



Graphitschwarz
RAL 9011
Art.-Nr. 24079



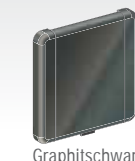
Rubinrot
RAL 3003
Art.-Nr. 24114



Blutorange
RAL 2002
Art.-Nr. 24113



Weißaluminium
RAL 9006
Art.-Nr. 24315



Graphitschwarz
RAL 9011
Art.-Nr. 24308



Hellelfenbein
RAL 1015
Art.-Nr. 24306



Lichtblau
RAL 5012
Art.-Nr. 24115



Blutorange
RAL 2002
Art.-Nr. 24113



Zinkgelb RAL 1018
Art.-Nr. 24112



Minzgrün RAL 6029
Art.-Nr. 24117



Türkisblau RAL 5018
Art.-Nr. 24116



Lichtblau RAL 5012
Art.-Nr. 24115



FÜR DEN EINBAU
Einbaurahmen mit Putzdeckel
Art.-Nr. 24310

- Quadratisches, lichtschalterähnliches Design
- Dekorrahmen in 12 Farben, passend zu den gängigsten Lichtschalterprogrammen

Standard-Saugdose „Robusta-Classic“

Nach oben öffnend · Maße: ca. 130 mm x 90 mm

- Bewährte, robuste und rustikale Saugdose aus Aluguss
- Große Deckfläche
- Direkt auf Wand oder Boden schraubbar



Weißer Oberfläche
ähnlich RAL 9001
Art.-Nr. 34033



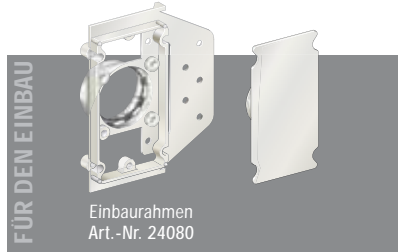
Verchromte Oberfläche
Art.-Nr. 34035



Bronzefarbene Oberfläche
Art.-Nr. 34031



Bodendose
Verchromte
Oberfläche
Art.-Nr. 34036
Bronzefarbene
Oberfläche
Art.-Nr. 34032



FÜR DEN EINBAU

Einbaurahmen
Art.-Nr. 24080

Mediterranea „Light“

Maße: ca. 120 mm x 80 mm



VP – Opalgrün
Art.-Nr. 31023

- Einbau senkrecht oder waagrecht



Innendose Schwarz
Art.-Nr. 24322



Innendose Weiß
Art.-Nr. 24320



IB – Integralweiß
Art.-Nr. 31020



AP – Opalbernstein
Art.-Nr. 31021



BP – Opalblau
Art.-Nr. 31022



TA – Titanhell
Art.-Nr. 31024



SA – Silber glänzend
Art.-Nr. 31025



YN – Perlmutter
Art.-Nr. 31029



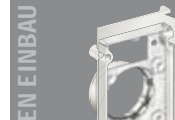
RJ – Yellirod
Art.-Nr. 31030



Kirschbaum Echtholz
Art.-Nr. 31026



Esche Echtholz
Art.-Nr. 31027

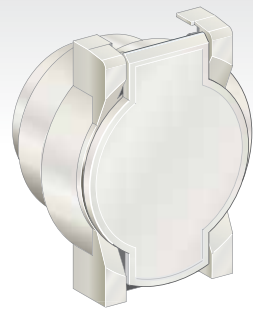


FÜR DEN EINBAU

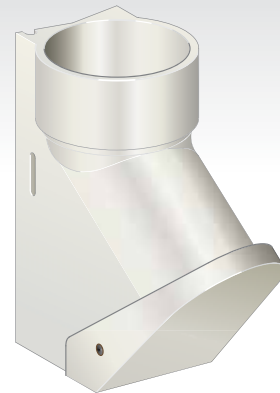
Einbaurahmen
Art.-Nr. 24080

Aufputz-Saugdosen

- Für Garage, Untergeschoss und Werkstatt



Kunststoff weiß
Zur direkten Montage in das Sicherheitsknie
oder in das Sicherheits-T-Stück vorgesehen.
Nach unten öffnend.
Art.-Nr. 24490



Kunststoff weiß
Mit Mikro-Schalter im Deckel.
Ohne Fernbedienungsmöglichkeit
am Saugschlauch.
Art.-Nr. 34480

Saugdosen Design-Serie FLIP-VAC

Nach oben öffnend · Maße: ca. 120 mm x 90 mm



Weiß
Art.-Nr. 26002



Grau
Art.-Nr. 26003



Pfirsich
Art.-Nr. 26004



Mandel
Art.-Nr. 26005



Avocado
Art.-Nr. 26006



Polarblau
Art.-Nr. 26007



Aschegrau-meliert
Art.-Nr. 26008



Schwarz
Art.-Nr. 26009



Große Auswahl an weiteren Saugdosen in matter und glänzender Metall-Optik sowie in Holzdesign



Mediterranea „Living“

Maße: ca. 120 mm x 80 mm

- Einbau senkrecht oder waagrecht
- Extravagant. Außergewöhnlich. Trendy



AL – Aluminium hell
Art.-Nr. 31004



Innendose Schwarz
Art.-Nr. 24322



Innendose Weiß
Art.-Nr. 24320



BA – Solidweiß
Art.-Nr. 31001



RD – Solidrot
Art.-Nr. 31002



BD – Solidblau
Art.-Nr. 31003



GF – Graphit
Art.-Nr. 31005



OR – Echtgold farbig
Art.-Nr. 31006



BO – Bronze oxidiert
Art.-Nr. 31011



LMG – Mahagoni Echtholz
Art.-Nr. 31007



LMC – Nußbaum Echtholz
Art.-Nr. 31008



ACS – Edelstahl gebürstet
Art.-Nr. 31010



FÜR DEN EINBAU

Einbaubox
Art.-Nr. 31080

Insgesamt 45 Modelle
zur Auswahl
Fordern Sie den FLIP-VAC
Spezialkatalog an!
Schutzgebühr 10,- €

FAWAS®
mein



„Zu einem guten Schlagzeugunterricht gehört eben auch ein gutes Raumklima! Ein modernes Gebäude mit zeitgerechter Technik und gutem Klang. Das ist die Schlagzeugschule der Zukunft.“

Der Schlagzeugunterricht der Zukunft umfasst alle Sinne. Deshalb haben wir auch hier eine Zentralstaubsauganlage im Einsatz. So kann nach dem Unterricht der Raum schnell wieder auf Vordermann gebracht werden – für ein konstant gutes Raumklima. Das ist Schlagzeugunterricht des 21. Jahrhunderts! Und auch in unserem Wohnhaus wollen wir auf die FAWAS Zentralstaubsauganlage nicht verzichten.
www.drumcoaching.de



Fokus Küchenkomfort.



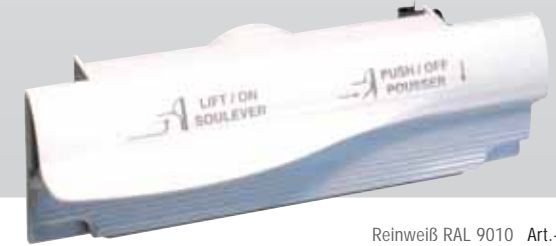
Edelstahl
Art.-Nr. 00040



Aluminium-Design RAL 9006
Art.-Nr. 00041



Edelstahlblende gebürstet
Art.-Nr. 80045



Reinweiß RAL 9010 Art.-Nr. 00078
Hellelfenbein RAL 1015 Art.-Nr. 00079
Graphitschwarz RAL 9011 Art.-Nr. 00083

Sockeleinkehrdüse

Bewährte Kippschaltermechanik. Mit dem Fuß wird der Kippschalter umgelegt und die Düse beginnt zu saugen. Ausschalten ebenfalls mit dem Kippschalter. Praktische und sichere Funktionsweise, deshalb unser Favorit.



Signalweiß RAL 9003
Art.-Nr. 00045



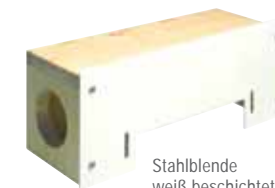
Perlweiß RAL 1013
Art.-Nr. 00047



Graphitschwarz RAL 9011
Art.-Nr. 00047

Einbaubox für Sockeleinkehrdüse

Sehr nützlich z. B. im Bad, Eingangsbereich, am Kamin oder Kachelofen. Für nicht-tragende Wände ab 20 cm Dicke geeignet. Stativvorschriften beachten. B 300 mm, H 125 mm, T 125 mm, Blendenmaß B 310 mm, H 135 mm.



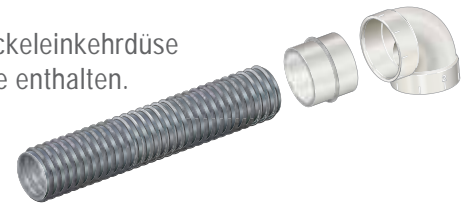
Stahlblende
weiß beschichtet
Verkehrsweiß RAL 9016
Art.-Nr. 80046

Sockeleinkehrklappe

Klappmechanik. Durch Öffnen der Bedienleiste wird mit der Fußspitze beginnt die Anlage zu saugen. Nicht geeignet für Anlagen mit zwei oder mehreren gleichzeitigen Nutzern.

Installationsset

Im Lieferumfang von Sockeleinkehrdüse und Sockeleinkehrklappe enthalten.



Mit einer **FAWAS** Sockeleinkehrdüse wird nichts mehr unter den Teppich gekehrt!



Intelligente Lösungen für die moderne funktionelle Küche



Bröseldüse

Lassen Sie die Brösel auf Ihrer Arbeitsfläche einfach durch diese unscheinbare Saugöffnung verschwinden. Kaum, dass der Schmutz entsteht, ist er schon weg...



Flash-Brush

Die nützliche Saugbürste schaltet sich automatisch ein, wenn Sie vom Haken genommen wird. Der Schlauch lässt sich bis zu drei Meter weit ausziehen.



„Vroom“-Schlauchauszugssystem

Vroom, das pfiffige Schlauchauszugssystem passt in jeden Küchenschrank. Zum Saugen wird der Schlauch herausgezogen, der Sauger schaltet sich dabei automatisch ein. Wie von selbst verschwindet er wieder in seiner Kassette. In Sekunden perfekt sauber!



Krümeltee

Die Saug-Schublade in der Schublade: Beim Öffnen Ihrer Küchen-Schublade ist sie zunächst nicht zu sehen. Zieht man die flache Krümeltee aber heraus, startet automatisch der Sauger, und alle Brösel, die von der Arbeitsplatte in die Krümeltee befördert werden, verschwinden wie von Geisterhand.

FAWAS®
mein



„Ein Zentralstaubsauger schließt einfach sehr vieles ein: Von der Bodenreinigung bis zum Abstauben. Eben alles in einem!“

Ob im Keller, Treppenhaus, Hobbyraum oder im Esszimmer: Überall wo ich die Zentralstaubsauganlage brauche, erreiche ich alles mit dem Saugschlauch. Einfach und unkompliziert. Den Schlauch in die Steckdose stecken, am Handgriff einschalten und lossaugen. Alles in einem eben!



Küchenschmutz?
Ab in die Sockeleinkehrdüse



Perfekt für die Hobbies

FAWAS Saugzubehör-Solutions.

Geld sparen mit Komplett-Set-Preisen



Superior-Saugset 11+2-teilig

mit Ein/Aus-Schalter
mit aufgewobenen Textilüberzug

- Zubehörkorb mit großvolumigem Schlauchaufhänger
 - Wandhalter für Handriff oder Teleskoprohr
 - längenverstellbares Teleskoprohr
 - Premium-Bodendüse umschaltbar
 - Grobschmutzdüse
 - Polster- und Teppichfransenbürste
 - Heizkörper-/Fugenbürste
 - Eckenbürste
 - Fugendüse mit Klappbürstchen
 - Multifunktionsdüse 3-fach Nutzen
- 8 Meter Art-Nr. 00705
9 Meter Art-Nr. 00706
10 Meter Art-Nr. 00707

Variospeed-Saugset 11-teilig

elektronische Saugkraftregelung am Handgriff
mit Ein/Aus-Schalter

- Zubehörkorb mit großvolumigem Schlauchaufhänger
 - Wandhalter für Handriff oder Teleskoprohr
 - längenverstellbares Teleskoprohr
 - De Luxe-Bodendüse umschaltbar
 - Wendedüse-Pinsel
 - Grobschmutzdüse
 - Polster- und Teppichfransenbürste
 - Heizkörper-/Fugenbürste
 - Fugendüse mit Klappbürstchen
 - Fugendüse
- 8 Meter Art-Nr. 00630
9 Meter Art-Nr. 00632
10 Meter Art-Nr. 00634

Standard-Saugset 8-teilig

ohne Ein/Aus-Schalter

- Zubehörkorb mit großvolumigem Schlauchaufhänger
 - Wandhalter für Handriff oder Teleskoprohr
 - längenverstellbares Teleskoprohr
 - 4 WD Super-Bodendüse
 - Grobschmutzdüse
 - Möbelpinsel
 - Fugendüse
- 7,5 Meter (mit Griff 7,8 Meter) Art-Nr. 00723
10 Meter (mit Griff 10,3 Meter) Art-Nr. 00728

Garagen-/Keller-Saugset 7-teilig

ohne Ein/Aus-Schalter

- Sicherheits-Saugschlauch (Gerät startet beim Einstecken des Schlauchs in die Saugdose)
 - Wandschlauchhalter
 - längenverstellbares Teleskoprohr
 - 4 WD Super-Bodendüse
 - Polster-/Autositz- und Grobschmutzdüse
 - Staubpinsel
 - extra lange Fugendüse (35 cm) zum Saugen zwischen den Autositzen
- 10 Meter (mit Griff 10,3 Meter) Art-Nr. 00749



Einfach jeden Schlauch
um 5 Meter Verlängern!

Schlauchverlängerung
für alle Schläuche

- mit Ein/Aus-Schalter
 - mit elektrischem Schieberegler
- 5 Meter Art-Nr. 0599

Schläuche.

Für jedes Einsatzgebiet der passende Schlauch.



Superior-Schlauch mit Textilüberzug

- mit Ein/Aus-Schalter
 - mit aufgeflochtenem Textilüberzug
 - Multifunktionsdüse mit 3-fach Nutzen
- 8 Meter Art-Nr. 0505
9 Meter Art-Nr. 0506
10 Meter Art-Nr. 0507



Superior-Schlauch ohne Textilüberzug

- mit Ein/Aus-Schalter
 - Multifunktionsdüse mit 3-fach Nutzen
- 8 Meter Art-Nr. 0510
9 Meter Art-Nr. 0511
10 Meter Art-Nr. 0512



Premium-Schlauch mit Schieberegler

- mit Ein/Aus-Schalter
 - Schieberegler für variable Saugleistung
- 8 Meter Art-Nr. 0580
9 Meter Art-Nr. 0582
10 Meter Art-Nr. 0584



TOP-LINE-Schlauch ohne Ein/Aus-Schalter

- Zuluftregelung
 - trittfest
 - schwarz/rot
- 7,5 Meter Art-Nr. 30540
10 Meter Art-Nr. 30550
15 Meter Art-Nr. 30560



Mac Streck®-Ziehharmonika-Schlauch

- ohne Ein/Aus-Schalter
 - nicht trittfest
 - für die schnelle Beseitigung von kleinen Verschmutzungen. Ersetzt nicht den normalen Saugschlauch!
- 1,4 bis 5,6 Meter Art-Nr. 30500



Sicherheitsschlauch „Garage“

- ohne Ein/Aus-Schalter
 - Zuluftregelung
 - trittfest/überfahrbar
 - in unfallverhütender Signalfarbe
- 10 Meter Art-Nr. 30551
15 Meter Art-Nr. 30561

Schlauchzubehör.

Hochwertige Ausstattung rund um den Saugschlauch.



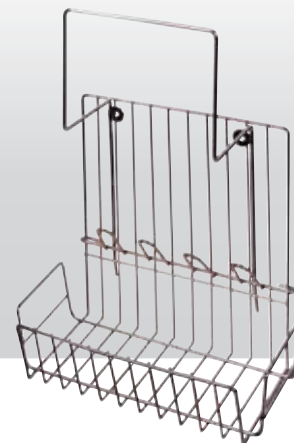
Textil-Schlauchüberzug

- Möbelschoner
- mit Reißverschluss für 8 Meter Saugschlauch Art-Nr. 00219
- für 9 Meter Saugschlauch Art-Nr. 00221



Schlauchaufroller „Roll-Me“

- bis zu 10 m Schlauch
 - inkl. Wandbefestigung und vier Schrauben
 - Feststellschraube
 - Größe Ø 470 mm
 - Tiefe mit Griff 250 mm
- Art-Nr. 00003



Zubehörcorb mit Schlauchhalter

- großes Volumen
 - vier Düsenhalter
 - Schlauchhalter für rutschsicheres Aufhängen des Saugschlauches
- Art-Nr. 00002



Wand-Schlauchhalter

- aus verchromtem Stahl
 - Schlauchhalter für rutschsicheres Aufhängen des Saugschlauches
- Art-Nr. 00001



Handrohr-Wandhalter „Trouble-free“

- Sicher haltender Wandhalter für Handgriff und Handrohr.
- Art.-Nr. 16950



Comfort-Teleskoprohr

- Edelstahl
 - Stufenlos von ca. 60 cm bis ca. 100 cm verstellbar
 - Leichte, sehr stabile Ausführung
- Art-Nr. 00146



2-teiliges Handrohr

- Aus leichtem, stabilem Kunststoff. Speziell zum Saugen von Autos gut geeignet
- Art.-Nr. 00197



FAWAS®
mein

VROOM

„Komfort-Haustechnik, die allen gut tut.
Eine FAWAS Zentralstaubsauganlage
war mein größter Wunsch.“

Auf der Terasse, im Wohnzimmer oder einfach in der Küche.
Überall wo gesaugt werden muss, ist die Zentralstaubsaug-
anlage nützlich. Der Saugschlauch wird einfach in die
Saugdose gesteckt und sofort kann losgesaugt werden.
Ein VROOM in der Küche ist der absolute Hit! Rausziehen,
Brösel einsaugen und automatisch verschwindet er wieder
in seinem Gehäuse.



Staubfrei heißt die Devise:
Asche entsorgen, Fellstäube
und Haare – alles kein Problem



Bodendüsen.

Die große Auswahl für jeden Belag.



Turbo-Cat

- Breite 31 cm
 - Rotierende Teppichbürste, optimal für Fäden, Fusseln und Haare
 - Superstark durch die große Radial-Turbine
 - Mit der superflachen Bürste wird Teppichpflege zum Vergnügen
- Art.-Nr. 02018



Standard-Teppichbürste

- Breite 25 cm
 - Rotierende Teppichbürste für den Normaleinsatz
 - Antrieb durch Axialturbine
 - Für kurzflorige Teppiche
- Art.-Nr. 02008



4-WD Super-Bodendüse

- Breite 28 cm
 - Für jede Bodenbeschaffenheit
 - Durch 4 leicht gleitende Räder speziell für Teppichböden und sehr raue Böden gut geeignet
- Art.-Nr. 00178



Premium Bodendüse

- Breite 28 cm
 - Umschaltbar von Teppich auf Hartboden
 - Mit Dreifachgelenk
 - Breite Stützrolle, verchromte Gleitsole, Rundumbürstenleiste, zwei Fusselleisten
 - Durch den ergonomischen Luftkanal gehört sie zu den leisesten Düsen am Markt.
- Art.-Nr. 00178



De Luxe Allround-Bodendüse

- Breite 26 cm
 - Leicht umschaltbar mit dem Fuß von Hart- auf Teppichboden
 - Hohe Saugleistung bis an die seitliche Kante.
 - 2 weiche Stützrollen, verchromte Gleitsole, 1 Bürstenleiste, 2 Fusselleisten, 1 Abdicht-Silikonstreifen
- Art.-Nr. 30175



DE LUXE Feinbodendüse

- Breite 25 cm
 - Rollenlos, Bürstenkranz aus feinsten Rosshaarborsten
 - Vordere Bürstenreihe ausgestanzt, seitlich geschlossen
 - Für hochempfindliche glatte Böden
- Art.-Nr. 00062



Glattbodenbürste

- Breite 30 cm
 - Zwei weiche Bürstenleisten und zwei Gleitrollen sorgen für schonendes Saugen auf Parkett, Laminat, Fliesen und anderen Glattböden.
- Art.-Nr. 00112

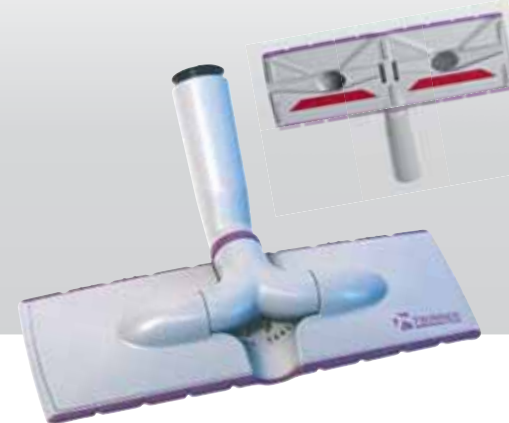
Glattbodenbürste „maxi“

- Breite 36 cm (sonst wie Art.-Nr. 00112)
- Art.-Nr. 00116



Feinbodendüse

- Breite 32 cm
 - Ohne Rollen
 - Bürstenkranz aus Rosshaarborsten
 - Zahnstanzung ermöglicht gute Staubaufnahme bis zur äußersten Kante.
 - Für hochempfindliche glatte Böden.
- Art.-Nr. 30032



TWINNER-Allround-Bodendüse

- Eine legendäre Bodendüse mit zwei Ansaugrohren
 - Perfekte Saugwirkung auf der ganzen Breite
 - Durch spezielle Gleitpads werden Boden und Teppich geschont
- Art.-Nr. 30300



Turbo-Kantenbürste

- Breite 16 cm
 - Die schwer zu saugenden Randproblemzonen an der Wand werden in einem 8 cm breiten Streifen perfekt saugebürstet
 - Für Teppichböden unerlässlich
- Art.-Nr. 30280



Turbo-Handbürste

- Breite 15 cm
 - Kraftvolle, axial rotierende Handbürste für Polster, Autositze, Kofferraummaten usw.
 - Entfernt mühelos Tierhaare
- Art.-Nr. 02028

Spezialdüsen.

Problemlöser für die kniffligen Fälle.



Wendedüse mit 2-fach Nutzen

- Entweder als weicher Borsten-Saug-Pinsel oder als Tiefensaugdüse bei Polster und Matratzen einsetzbar
- Breite 16 cm
- Tiefensaugwirkung bis 15 cm. Milben werden so aus der gesamten Matratzentiefe herausgesaugt.

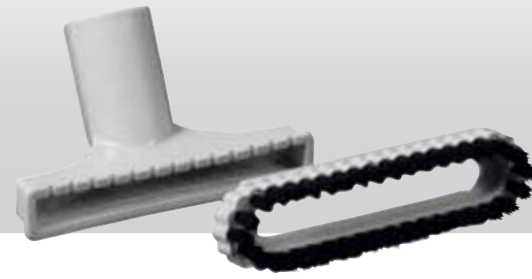
Art.-Nr. 00182



Möbelpinsel rund

- Stabile Kunstfaserborsten.
- Ideal zum Abstauben z. B. von Regalen, Möbeln, Armaturenblech usw.

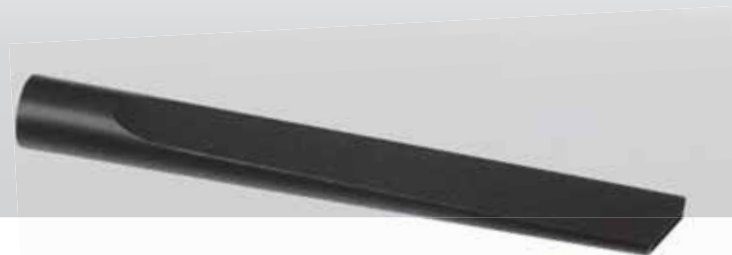
Art.-Nr. 00191



Polster-Autositzbürste

- Breite 15 cm
- Harter Borstenkranz,
- Bürste abnehmbar
- auch als Grobschmutzdüse zu nutzen

Art.-Nr. 00207



Extralange Fugendüse

- 35 cm.
- Zum Saugen zwischen den Autositzen

Art.-Nr. 30185



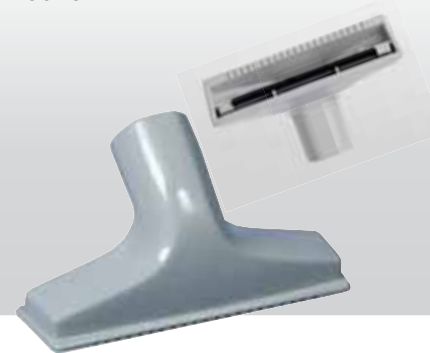
Bürstenaufsatz

für extralange Fugendüse
Art.-Nr. 30190



Eckenbürste

ovale Ausführung
Art.-Nr. 30160



Grobschmutzdüse

- Breite 14 cm
- Verzahnte Vorderleiste und zusätzliche Bürstenleiste sind ideal für groben Schmutz

Art.-Nr. 00074



Kleider- und Universalbürste

- Zum Bürstsaugen von Kleidern, Polstern, auch Haustieren
- Doppelreihige, stabile Borsten

Art.-Nr. 80183



Fugendüse

- 23 cm

Art.-Nr. 00184



Heizkörper-/Fugenbürste

- Ideal zum Saugen zwischen Heizkörperlamellen und in engen Schlitten.
- Anwendung in Verbindung mit Fugendüse Art.-Nr. 00184

Art.-Nr. 80180



Polster- und Teppichfransenbürste

- Breite 11 cm
- Kräftiger, durchgehender Borstenkranz

Art.-Nr. 30170



Fein-Schlauch-Verlängerung „Flexi“

- Mit kleiner Fugendüse und zwei Bürstchen für unzugängliche Stellen und feine Saugtätigkeiten
- Schlauch 1m lang

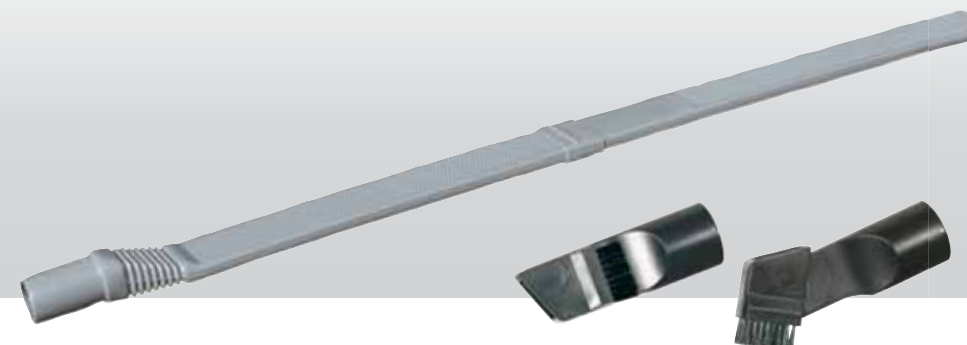
Art.-Nr. 80093



Minidüsen-Saugset

- Das nützliche Zubehör für den Feinbereich
- Handlicher Saugschlauch mit 2 Bürstchen, Fugendüsen, verschiedenen Röhrchen und regelbarem Adapter.

Art.-Nr. 00168



Flach-Sauglanze

- 90 cm lang, 1 cm flach
- Ideal zum Saugen unter Schränken, Betten, in schmalen Spalten usw.

Art.-Nr. 00092



Fugendüse mit Klappbürstchen

- Die Fugendüse wird durch Ausklappen des Bürstchens zur Allround-Düse im Haus, Büro, auf dem Schreibtisch usw.
- Sehr gut geeignet für Computer- und Telefon-Tastatur

Art.-Nr. 30097



Bohrfix

- Die perfekte Lösung gegen Staubverschmutzungen beim Bohren.
- Saugt sich an der Wand oder Decke fest
- Laut Test der Zeitschrift „Selbst ist der Mann“ das einzigste Gerät das Staub auf der Tapete wirklich verhindert.

Art.-Nr. 00094

Tierhaar-Saugdüsen.

Haare von Hund, Katze oder Pferd – für diese Düsen kein Problem.



**Tier-Saugbürste
„Kardätsche“**

Art-Nr. 00110

Optimal für Pferde und große Haustiere. Haare, Schuppen und Fellstaub werden direkt vom Tier abgesaugt und entsorgt. Wohltuend für die Tiere, da hautdurchblutungsfördernd. Ergonomische Form, liegt gut in der Hand. Für Rechts- und Linkshänder.



Tier-Saug-Kammstriegel

Art-Nr. 00115



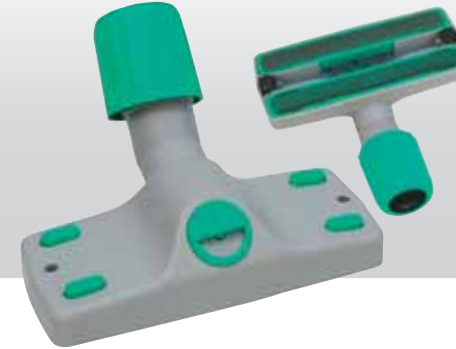
Tier-Saug-Stiftstriegel

Art-Nr. 00114



**Polsterdüse
für Katzen- und Hundehaare
sowie Fusseln**

- Breite 12 cm
 - Beseitigt mühelos Haare und Fusseln von Polstern, Autositzen oder Teppichen
- Art.-Nr. 30122



**Bodendüse
für Katzen- und Hundehaare
sowie Fusseln**

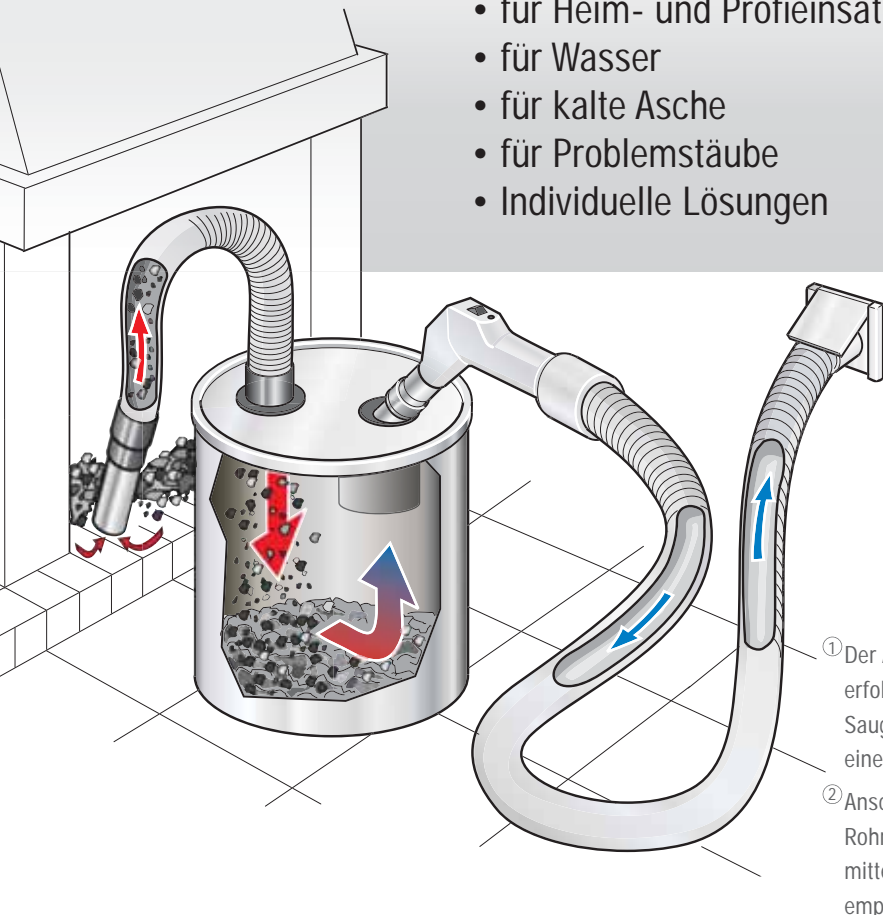
- Breite 22 cm
 - Zur schnellen Beseitigung von Haaren und Fusseln
 - Mit zwei gegenseitig gerichteten Gleitstreifen.
 - Für alle Böden geeignet, aber ganz besonders für Teppiche und Teppichböden
- Art.Nr. 30120



Die Vorabscheider.

Unverzichtbar bei grobem Schmutz.

- Mehr als 15 Profi-Modelle
- für Heim- und Profieinsatz
- für Wasser
- für kalte Asche
- für Problemstäube
- Individuelle Lösungen



Allround-Vorabscheider^①

- für kalte Asche und Wasser
 - ca. 15 Liter Volumen inkl. 2,20 m Saugschlauch
 - mit hochwirksamem, waschbarem Kartuschenfilter aus Polyester
 - Integriertes Schließventil für Wasserstandsbeschränkung
 - inkl. Rohrdüse, langer Fugendüse, Wasserdüse und Saugpinsel
 - Betrieb mit Filtertüte möglich
- Art.-Nr. 04240



**DUS-02 Wasser- und
Grobschmutzabscheider^①**

- ca. 20 Liter Volumen, inkl. 2,20 m Saugschlauch
 - mit Wasser-/Schmutzdüse und Aufsatzbürste
 - Stahlblech verchromt
 - Integriertes Überlaufventil und Drahtgewebefilter
 - Kippsicherer Unterbau mit 4 stabilen Laufrollen
- Art.-Nr. 04240



**Aschefresser Grovis
für kalte Asche^①**

- Endlich ein Ascheabscheider der auch funktioniert! Kein Billigprodukt, das einen Großteil der Asche durchlässt!
- waschbarer Spezialfilter
 - Volumen ca. 20 Liter
 - Saugschlauch 2 m, Ø 40 mm
 - inkl. Düse
- Art.-Nr. 04251



Pro-Asch 60^②

- Professioneller Ascheabscheider für Hackschnitzel- oder Pelletsheizungen
- bis 100 kW Heizleistung
 - Fassungsvermögen 60 Liter
 - Hocheffektiver Zyklonabscheider mit abwaschbarem Feinfilter aus Polyester
 - Hitzebeständig bis 80° C
 - für Saugschlauch Ø 38 mm
- Art.-Nr. 91115
- Wechselbehälter 60 Liter mit Deckel** Art.-Nr. 90914
- Fahrgestell Pro-Asch** Art.-Nr. 90918



„Bequem, einfach und sicher die Wäsche ‚tiefer legen‘. Mit dem FAWAS Wäscheabwurfssystem ex and drop® ist das kein Problem.“

- Rohrdurchmesser 250 mm oder 300 mm
- Edelstahlrohr mit höchstem Oberflächenfinish
- Edelstahleinwurfüre weiß beschichtet
- Edelstahl gebürstet
- Alle RAL-Farben als Option

Genießen Sie ein aufgeräumtes Bad oder ein aufgeräumtes Schlafzimmer, denn die Praxis zeigt, dass alle Familienmitglieder die eigene, gebrauchte Wäsche freiwillig und selbstverständlich in den ex and drop® Wäscheabwurfschacht einwerfen. Und ihre Wäsche ist dort wo sie hingehört: bei der Waschmaschine!



FAWAS®



Der **FAWAS**-Wäscheabwurfschacht **ex and drop**[®] bringt Komfort und Spaß ins Bad.



**Edelstahl
rostfrei!**

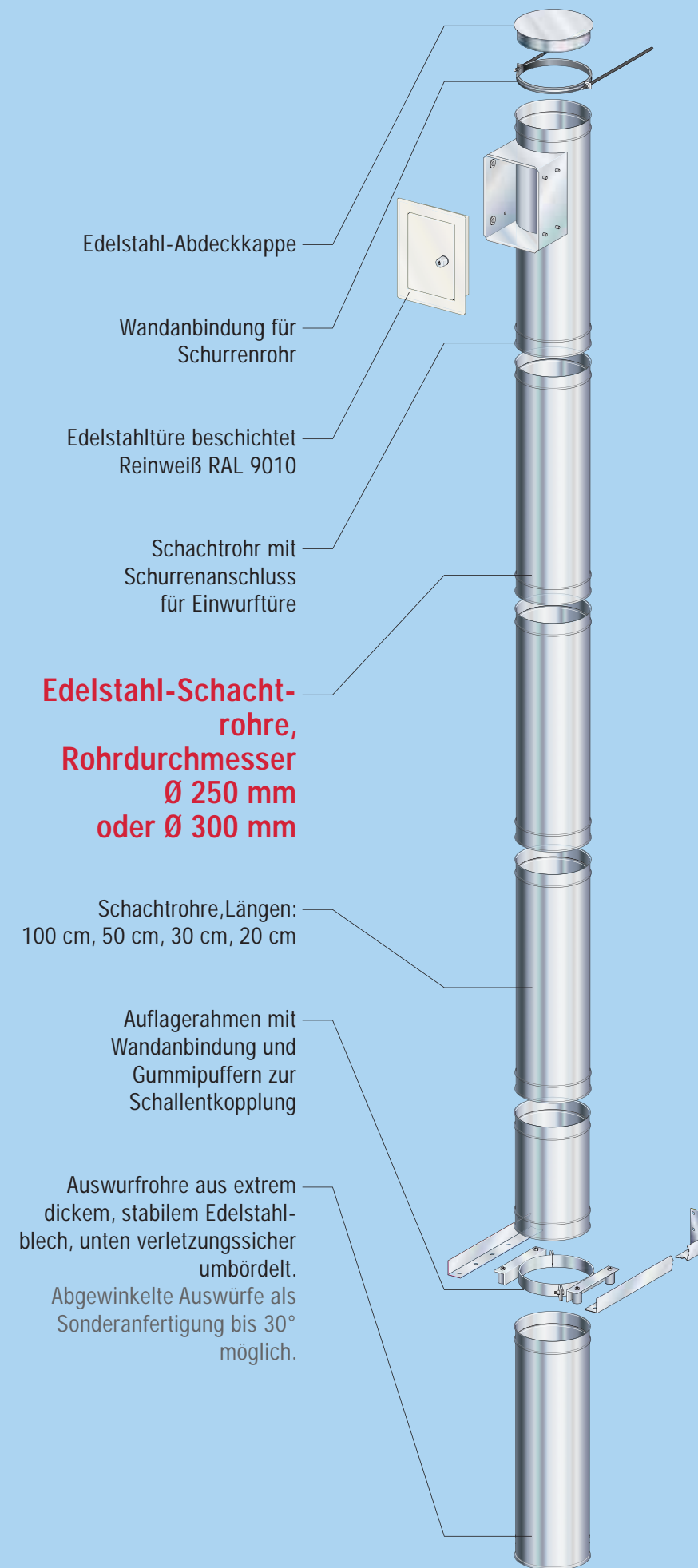
Einwurföffnung aus gebürstetem Edelstahl

Wir bieten ausschließlich Einwurföffnungen aus Edelstahl an. Beschichtete Türen aus normalem Stahlblech sind im Bad bei kleinster Beschädigung äußerst rostanfällig!



Wäscheeinwurf-Säulen und Sonderlösungen

Werden gerne auf Anfrage gefertigt.



FAWAS®-GROUP International

- 4 Vertriebscenter und 16 Vertriebsbüros
- Führend in drei europäischen Ländern: Deutschland, Österreich und Italien
- Präsent auf über 100 Messen jährlich



Im Internet sind wir unter anderem präsent unter:
www.fawas.com
www.fawas.de
www.staubfux.com
www.staubfux.de
www.fawas.at
www.fawas.it

Messe und Ausstellung

FAWAS präsentiert sich seit über 14 Jahren mit attraktiven Messeständen auf vielen Messeplätzen in Europa. Jedes Jahr sind FAWAS-Produkte auf über 100 nationalen und internationalen Messen präsent. Das Schergewicht wird hier auf Messen mit der Fachrichtung Bauen, Sanitär, Heizung, Klima, Elektro und Industrie gelegt! Produkte und Unternehmen finden in der Fachpresse stetige und gute Resonanz.

Unsere Referenzliste würde den Umfang dieser Broschüre sprengen. Fordern Sie bei Bedarf unser Referenzmagazin an mit interessanten Berichten von FAWAS Zentralstaubsauganlagen-Besitzern.

Die FAWAS®-Kooperationspartner





Der Name **BEAM** ist mit vielen Superlativen versehen:

- Mit 54 Jahren eines der ältesten Unternehmen am Markt.
- 3 Millionen verkaufte Zentralstaubsauger zeugen von größter Erfahrung weltweit.
- Jeder dritte Zentralstaubsauger ist ein **BEAM**  **Electrolux**.
- Der Name **BEAM**  **Electrolux** bürgt für höchste Qualität in Verbindung mit moderster Technik!

Weltweit einmalige und führende Produktionstechnik
 Zertifiziert nach **ISO 9000** Qualitätsmanagement und **ISO 14000** Ganzheitliches Umweltmanagementsystem für Produktionsprozesse und Dienstleistungen.

Weniger Produktionsstandards sollte Ihnen Ihr Zentralstaubsauger nicht Wert sein!



Kanada ist der größte Markt für Zentralstaubsauganlagen weltweit. **BEAM**  **Electrolux** beherrscht diesen Markt zu über 70 Prozent. Diese Zahl zeigt die überragende Position des Weltmarktführers **BEAM**  **Electrolux**.



Dipl.-Ing. Björn Cagner ist einer der anerkanntesten Experten für die Entwicklung von industriellen Zentralstaubsauganlagen in Europa. Sein führendes skandinavisches Unternehmen **Centraction** steht in enger Kooperation mit FAWAS.

Zitat Björn Cagner:

„Ein Haus ohne Zentralstaubsauganlage macht keinen Sinn! Die Menschen klagen ein Leben lang über den schweren, lästigen, lauten und stinkenden Staubsauger – warum installieren sie ihn denn nicht und machen eine moderne Haustechnik daraus!“



Die langjährige, enge und solide Kooperation von **FAWAS** mit marktführenden Unternehmen aus Nordamerika, Schweden, Italien und der Schweiz sind die Grundlage für den anhaltenden Erfolg unserer Produkte für **SAUBERE GESUNDE LEBENSRAUME**

FAWAS® Die Experten
 Zentrale Staubsaug-
 Anlagen

FAWAS® Die Experten
 Vakuum-
 Technologien

FAWAS® Die Experten
 Luftreinigungs-
 Verfahren

FAWAS® Die Experten
 Wäscheabwurf-
 Systeme